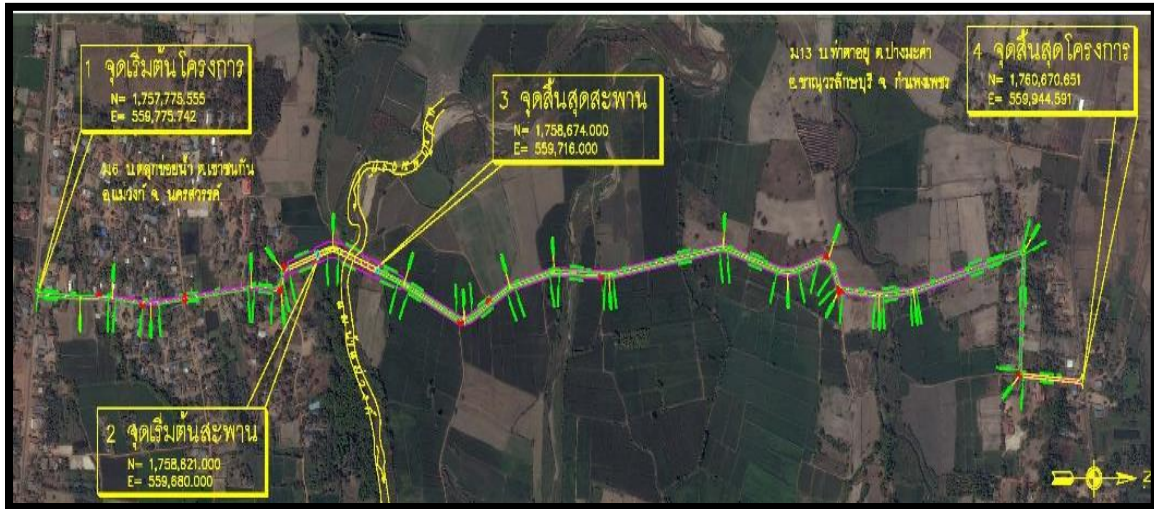




สรุปผลการรับฟังความคิดเห็นของประชาชน

โครงการสำรวจออกแบบโครงข่ายสะพาน ปี ๒๕๖๐

สะพานข้ามแม่น้ำแม่वंก ตำบลเขาชนกัน/ปางมะค่า อำเภอแม่वंก/ชาณุวรลักษบุรี จังหวัดนครสวรรค์/กำแพงเพชร



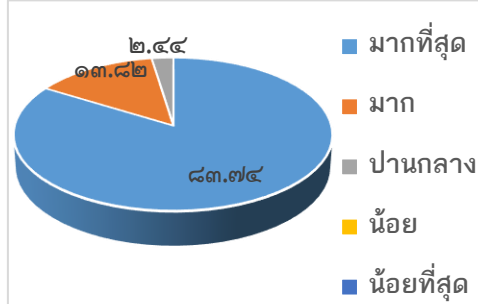
จุดเริ่มต้นโครงการ เชื่อมต่อถนน ทล.๑๐๓๒ ผิวถนนลาดยางแอสฟัลท์คอนกรีต กว้าง ๘.๐ ม. จุดสิ้นสุดโครงการ เชื่อมต่อถนน ทล.๑๑๑๒ ผิวถนนลาดยางแอสฟัลท์คอนกรีต กว้าง ๙.๐ ม.



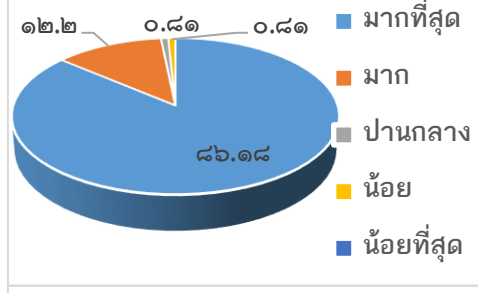
ลักษณะโครงการ
สะพาน คสล. ความยาว ๑๖๐ ม. ผิวจราจรกว้าง ๙.๐ ม. ไม่มีทางเท้า ถนนต่อเชื่อมฝั่งจุดเริ่มต้นโครงการ ม.๖ บ้านตุ๊กช้อยน้ำ ต.เขาชนกัน อ.แม่वंก จ.นครสวรรค์ ถนนแอสฟัลท์คอนกรีต กว้าง ๖.๐ เมตร ยาว ๘๑๐ เมตร เขตทาง ๘-๒๔ เมตร ถนนต่อเชื่อม ฝั่งจุดสิ้นสุดโครงการ ม.๑๓ บ้านท่าตาอยู่ ต.ปางมะค่า อ.ชาณุวรลักษบุรี จ.กำแพงเพชร ถนนแอสฟัลท์คอนกรีต กว้าง ๖.๐ เมตร ไหล่ทางข้างละ ๑.๕ เมตร ยาว ๒,๒๙๕ ม. เขตทาง ๔-๒๔ ม.

ความคิดเห็นต่อโครงการก่อสร้างสะพาน

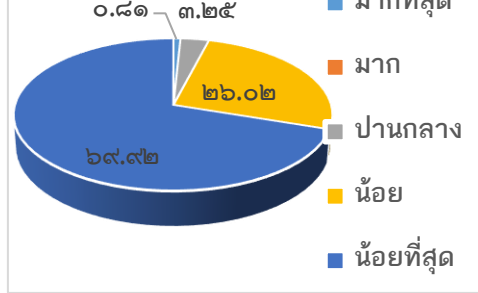
ผู้ตอบแบบสอบถามคิดว่าโครงการฯ นี้มีประโยชน์ต่อชุมชนของท่าน คิดเป็นร้อยละ ๑๐๐



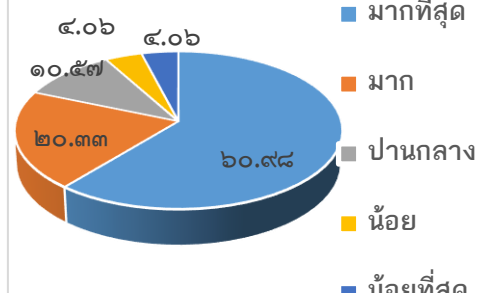
ผู้ตอบแบบสอบถามคิดว่าโครงการฯ นี้จะอำนวยความสะดวกในการสัญจร คิดเป็นร้อยละ ๙๙.๑๙



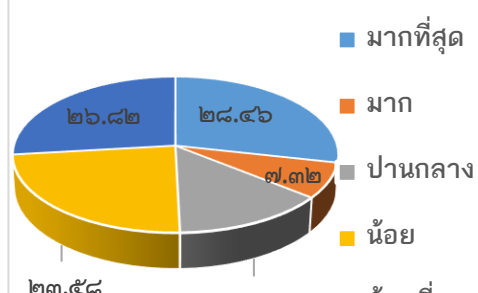
ผู้ตอบแบบสอบถามคิดว่าโครงการฯ นี้ส่งผลกระทบต่อสภาพแวดล้อมทางธรรมชาติ คิดเป็นร้อยละ ๔.๐๖



ผู้ตอบแบบสอบถามคิดว่ามาตรการอำนวยความสะดวกขณะดำเนินการ มีความจำเป็น คิดเป็นร้อยละ ๙๑.๘๘



ผู้ตอบแบบสอบถามคิดว่ามาตรการลดผลกระทบต่อสิ่งแวดล้อม / สังคม ขณะดำเนินการมีความจำเป็น คิดเป็นร้อยละ ๔๙.๖๐



บรรยากาศในการประชุม



ประธานกล่าวเปิดการประชุม

ผู้แทนหน่วยงานชี้แจงรายละเอียดโครงการ



ประชาชนแสดงความคิดเห็น

ประชาชนที่มาร่วมประชุม

ข้อคิดเห็นและข้อเสนอแนะของประชาชน

- ต้องการให้ดำเนินการโครงการนี้โดยเร็วที่สุด
- ต้องการไฟฟ้าส่องสว่างบริเวณตลอดแนวสองข้างทาง
- ต้องการให้มีที่ระบายน้ำสองข้างทาง
- ต้องการถนนคอนกรีตเสริมเหล็กที่มีความแข็งแรงมั่นคงและได้มาตรฐาน
- อยากให้จ้างแรงงานในพื้นที่ในการก่อสร้าง เพื่อประชาชนที่ว่างงานจะได้มีรายได้
- ต้องการให้มีการปลูกต้นไม้ริมถนนสองข้างทาง