



องค์การบริหารส่วนตำบลนครสวรรค์ออก
งานออกแบบ - ใยเย็นแบบ
กองช่าง

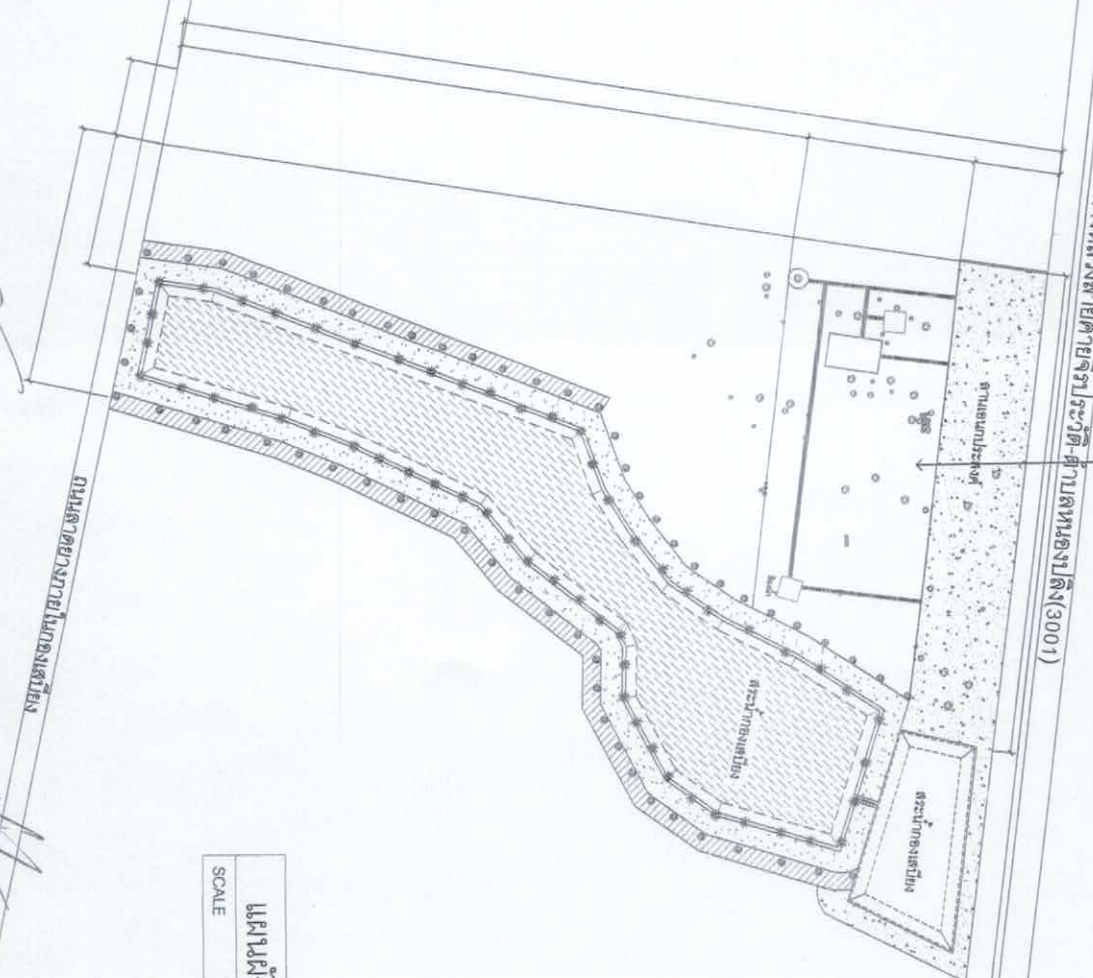
โครงการ : ปรับปรุงภูมิทัศน์รอบสระน้ำ หมู่ที่ 1 บ้านกองเสปียง (สวนสุขภาพและสวนศึกษาชุมชนตำบลนครสวรรค์ออก)
ตำบลนครสวรรค์ออก อำเภอเมืองฯ จังหวัดนครสวรรค์
ปริมาณงาน : 1. งานก่อสร้างป้ายบอกสถานที่ ขนาดความยาว 15.00 เมตร จำนวน 1 ป้าย
(รูปแบบตามที่ อบต.นว. ออก กำหนด)



โครงการ

ปรับปรุงพื้นที่พร้อมตระนั้พื้นที่ 1 บ้านกองเตี้ย
 (ส่วนสุขภาพและสวัสดิการชุมชนตำบลนครสวรรค์ออก)
 หมู่ที่ 1 ตำบลนครสวรรค์ออก อำเภอเมือง จังหวัดนครสวรรค์

<p>สำรวจ</p> <p>(นายพวงวิมล นาคอ้ม) <i>พ.พ.</i> นายช่างโยธา</p>		<p>คำนวณโครงสร้าง</p> <p>(นายวิชาญ นาคอ้ม) <i>พ.ว.</i> นายช่างโยธา</p>		<p>พิมพ์</p> <p>(นายวิชาญ นาคอ้ม) <i>พ.ว.</i> นายช่างโยธา</p>		<p>อนุมัติ</p> <p>(นายวิชาญ นาคอ้ม) <i>พ.ว.</i> นายช่างโยธา</p>		<p>แบบแสดง</p> <p>หน้ากระดาษ</p>	<p>แบบผังบริเวณ</p> <p>หน้ากระดาษ</p>
<p>ชื่อแบบ</p> <p>(นายวิชาญ นาคอ้ม) <i>พ.ว.</i> นายช่างโยธา</p>		<p>ความหมาย</p> <p>(นายวิชาญ นาคอ้ม) <i>พ.ว.</i> นายช่างโยธา</p>		<p>วันที่</p> <p>(นายวิชาญ นาคอ้ม) <i>พ.ว.</i> นายช่างโยธา</p>		<p>นายวิชาญ นาคอ้ม</p>		<p>1 : 1500</p>	<p>1 : 1500</p>



แบบผังบริเวณ
 SCALE 1:1500

ทางหลวงสายเจริญราษฎร์-ตำบลหนองปลิง(3001)

สถานที่ก่อสร้างป้ายบอกสถานที่ ขนาดความยาว 15.00 เมตร จำนวน 1 ป้าย



โครงการ
ปรับปรุงพื้นที่รอบสระน้ำ หมู่ที่ 1 บ้านคลองเตย
 (ความคุ้มค่าและสวัสดิการชุมชนตำบลนครสวรรค์ออก)
 หมู่ที่ 1 ตำบลนครสวรรค์ออก อำเภอเมือง จังหวัดนครสวรรค์

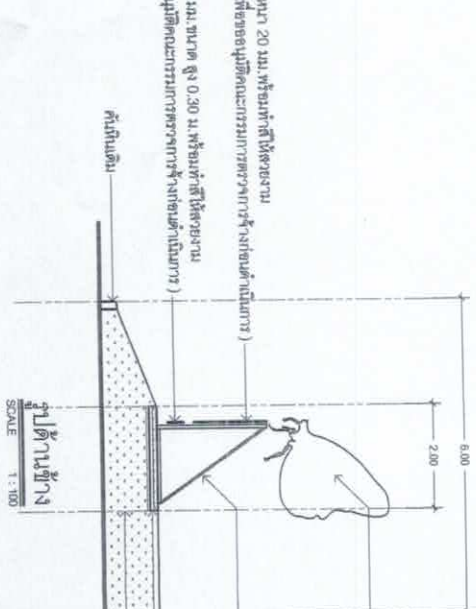
สำรวจ
 (นายทรงวุฒิ นาคอิน)
 นายช่างโยธา

คำนวณโครงสร้าง
 วิศกรโยธา

ให้หมาย
 (นายสุภาพษ์ บุตรศรีราษฎร์)
 รองปลัดเทศบาลตำบลนครสวรรค์ออก

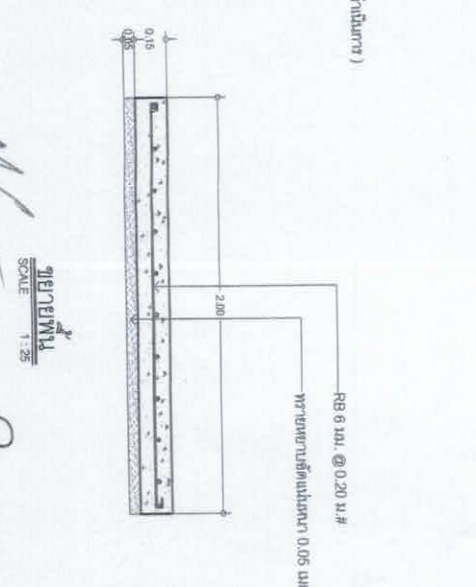
อนุมัติ
 (นายปัญญา เฉลิมชาติ)
 นายกเทศมนตรีตำบลนครสวรรค์ออก

แบบแสดง วิชาการ
 1 : 100
 2562

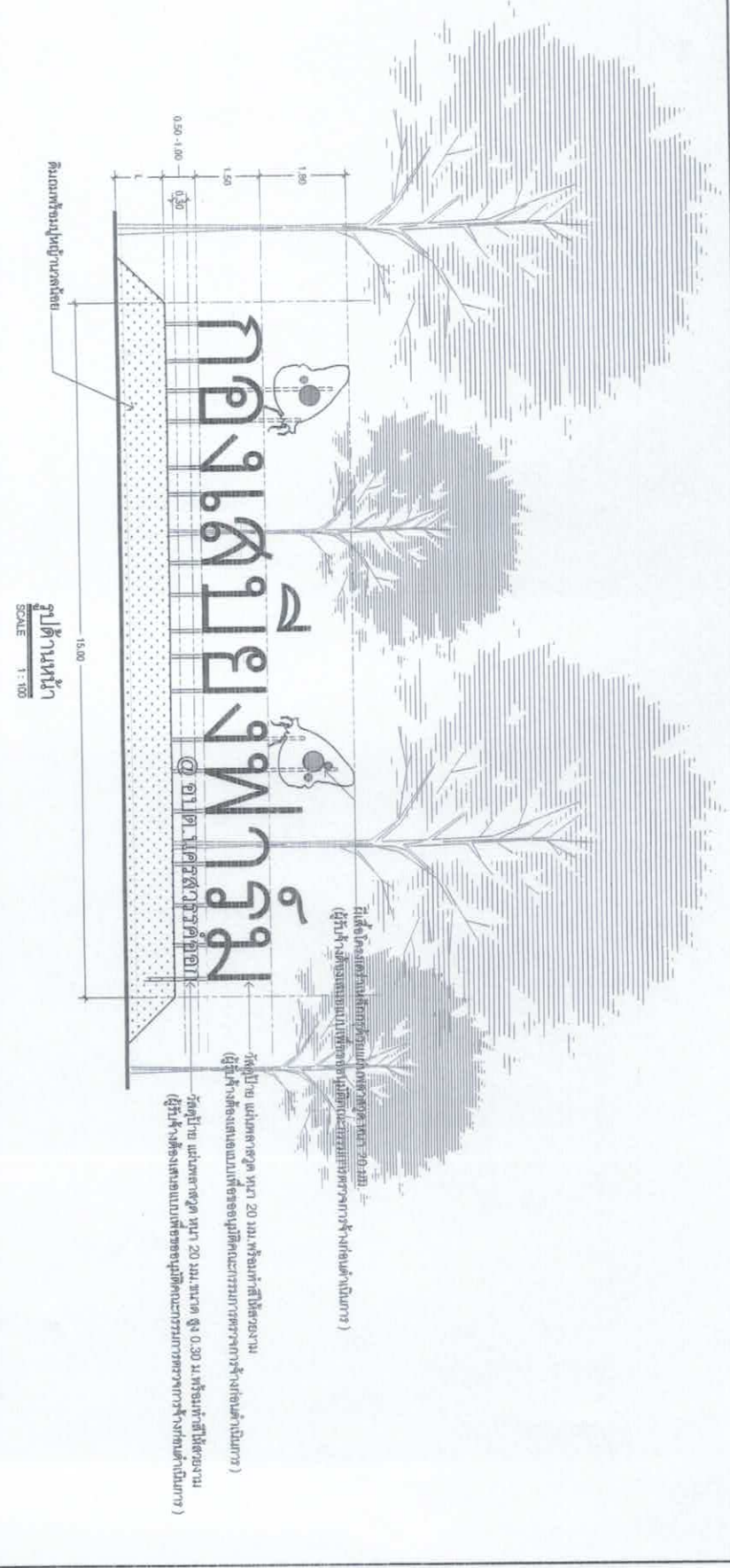


มีสี่เหลี่ยมทำเหล็กด้วยแผ่นเหล็กรูปวงรี ขนาด 20 มม. (ใช้รับน้ำหนักของแบบหล่อคอนกรีตและกรรมกรระหว่างการก่อสร้างก่อนดำเนินการ)

มีสี่เหลี่ยมทำเหล็กด้วยแผ่นเหล็กรูปวงรี ขนาด 20 มม. (ใช้รับน้ำหนักของแบบหล่อคอนกรีตและกรรมกรระหว่างการก่อสร้างก่อนดำเนินการ)



มีสี่เหลี่ยมทำเหล็กด้วยแผ่นเหล็กรูปวงรี ขนาด 20 มม. (ใช้รับน้ำหนักของแบบหล่อคอนกรีตและกรรมกรระหว่างการก่อสร้างก่อนดำเนินการ)



รูปด้านหน้า
 SCALE 1 : 100

มีสี่เหลี่ยมทำเหล็กด้วยแผ่นเหล็กรูปวงรี ขนาด 20 มม. (ใช้รับน้ำหนักของแบบหล่อคอนกรีตและกรรมกรระหว่างการก่อสร้างก่อนดำเนินการ)

มีสี่เหลี่ยมทำเหล็กด้วยแผ่นเหล็กรูปวงรี ขนาด 20 มม. (ใช้รับน้ำหนักของแบบหล่อคอนกรีตและกรรมกรระหว่างการก่อสร้างก่อนดำเนินการ)

มีสี่เหลี่ยมทำเหล็กด้วยแผ่นเหล็กรูปวงรี ขนาด 20 มม. (ใช้รับน้ำหนักของแบบหล่อคอนกรีตและกรรมกรระหว่างการก่อสร้างก่อนดำเนินการ)

มีสี่เหลี่ยมทำเหล็กด้วยแผ่นเหล็กรูปวงรี ขนาด 20 มม. (ใช้รับน้ำหนักของแบบหล่อคอนกรีตและกรรมกรระหว่างการก่อสร้างก่อนดำเนินการ)