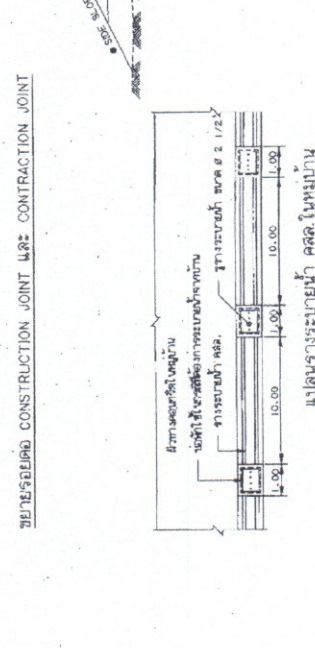
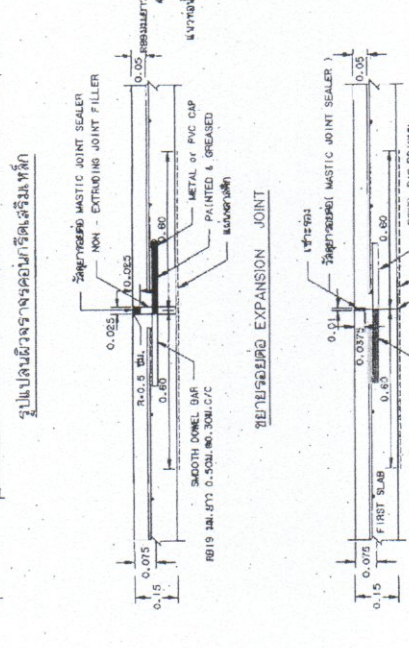
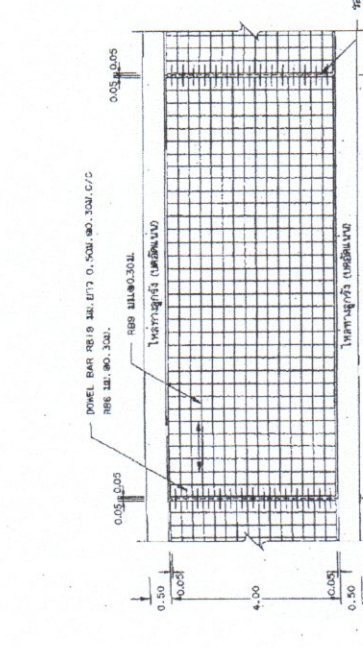
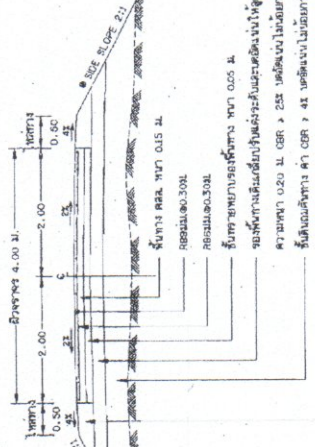
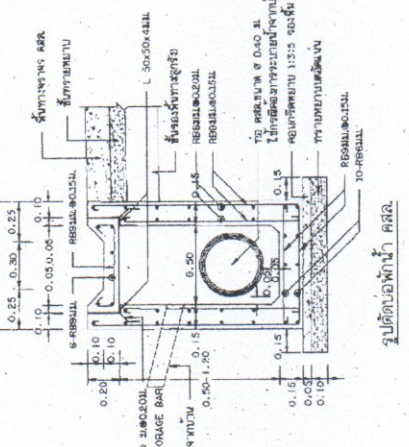
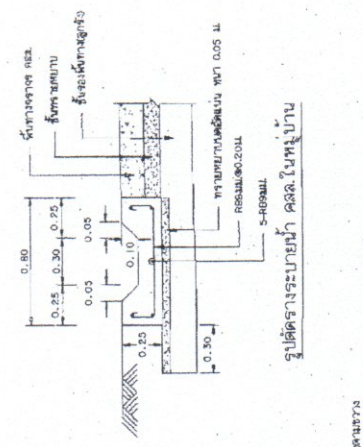


0. รายการก่อสร้างถนน คลอง ในหมู่บ้าน

1. การก่อสร้างถนน คลอง ในหมู่บ้านให้เป็นขีปนาวุธขยายขนาดหน้า 201 - 204 (เจาะส่วนที่เชื่อมช่อง)
2. EXPANSION JOINT ใช้ในกรณีที่มีช่องว่างหรือรอยร้าวในคอนกรีตหรือปูนซีเมนต์ที่เชื่อมกัน
3. วิธีการเชื่อมกันด้วยคอนกรีตชนิดพิเศษ (CONCRETE JOINT SEALER HOT - FOUNDED ELASTIC TYPE) ตาม มอก. 478
4. วิธีการเชื่อมกันด้วยคอนกรีตชนิดพิเศษ (NON - EXTRUDING JOINT FILLER) ใช้ในกรณีที่มีช่องว่างหรือรอยร้าวในคอนกรีตตาม มอก. 1041
5. ส่วนประกอบที่ SLUMP ไม่ต่ำกว่า 7 ซม. และแรงอัด COMPRESSIVE STRENGTH ของคอนกรีตไม่น้อยกว่า 10.15x15.15 ซม. 4.28 วัน ต้องไม่น้อยกว่า 280 กก./ซม. 24
6. เหล็กเส้นที่ใช้ในคอนกรีตตาม มอก. 23 และ มอก. 24
7. ใช้ WIRE MESH (มอก. 737) ตามตารางที่แนบมา ใช้ WIRE MESH 1 นิ้ว หรือ 1.5 นิ้ว ขึ้นอยู่กับขนาดของช่องว่าง และใช้ WIRE MESH ชนิดที่มี WIRE MESH ขนาดตามตารางที่แนบมา ใช้ WIRE MESH ชนิดที่มีเส้นผ่าศูนย์กลาง (STEEL AREA) ที่น้อยกว่าไม่น้อยกว่า 1 ซม. ในตาราง
8. วิธีการวางที่ไม่ได้คำนวณไว้บนนี้ ใช้วิธีการที่ผู้ปฏิบัติงานสามารถพิจารณาได้
9. วิธีการวาง ที่ไม่ได้คำนวณไว้บนนี้ ใช้วิธีการที่ผู้ปฏิบัติงานสามารถพิจารณาได้
10. 50% MILD STEEL WIRE MESH หรือใช้คอนกรีตชนิดพิเศษ MINIMUM YIELD STRENGTH ไม่น้อยกว่า 5,500 MPa/ซม. 24
11. การก่อสร้างถนน คลอง ในหมู่บ้าน ให้ใช้คอนกรีตชนิดพิเศษที่มีค่าความแข็งแรงต่ำกว่าคอนกรีตชนิดพิเศษที่มีค่าความแข็งแรง 2 ซม.
12. การก่อสร้างถนน คลอง ในหมู่บ้าน ให้ใช้คอนกรีตชนิดพิเศษที่มีค่าความแข็งแรงต่ำกว่าคอนกรีตชนิดพิเศษที่มีค่าความแข็งแรง 2 ซม. และใช้ WIRE MESH ชนิดที่มีเส้นผ่าศูนย์กลาง (STEEL AREA) ที่น้อยกว่าไม่น้อยกว่า 1 ซม. ในตาราง
13. ส่วนประกอบที่ SLUMP ไม่ต่ำกว่า 7 ซม. และแรงอัด COMPRESSIVE STRENGTH ของคอนกรีตไม่น้อยกว่า 10.15x15.15 ซม. 4.28 วัน ต้องไม่น้อยกว่า 240 กก./ซม. 24
14. ใช้วิธีการที่ผู้ปฏิบัติงานสามารถพิจารณาได้

ข. รายการก่อสร้างรางระบายน้ำ คลอง ในหมู่บ้าน

1. การก่อสร้างรางระบายน้ำรางระบายน้ำ คลอง ในหมู่บ้าน ให้ใช้คอนกรีตชนิดพิเศษที่มีค่าความแข็งแรงต่ำกว่าคอนกรีตชนิดพิเศษที่มีค่าความแข็งแรง 2 ซม.
2. ส่วนประกอบที่ SLUMP ไม่ต่ำกว่า 7 ซม. และแรงอัด COMPRESSIVE STRENGTH ของคอนกรีตไม่น้อยกว่า 10.15x15.15 ซม. 4.28 วัน ต้องไม่น้อยกว่า 240 กก./ซม. 24
3. ใช้วิธีการที่ผู้ปฏิบัติงานสามารถพิจารณาได้
4. ใช้วิธีการที่ผู้ปฏิบัติงานสามารถพิจารณาได้
5. ส่วนประกอบที่ SLUMP ไม่ต่ำกว่า 7 ซม. และแรงอัด COMPRESSIVE STRENGTH ของคอนกรีตไม่น้อยกว่า 10.15x15.15 ซม. 4.28 วัน ต้องไม่น้อยกว่า 240 กก./ซม. 24
6. วิธีการวางที่ไม่ได้คำนวณไว้บนนี้ ใช้วิธีการที่ผู้ปฏิบัติงานสามารถพิจารณาได้
7. วิธีการวาง ที่ไม่ได้คำนวณไว้บนนี้ ใช้วิธีการที่ผู้ปฏิบัติงานสามารถพิจารณาได้
8. วิธีการวาง ที่ไม่ได้คำนวณไว้บนนี้ ใช้วิธีการที่ผู้ปฏิบัติงานสามารถพิจารณาได้
9. วิธีการวาง ที่ไม่ได้คำนวณไว้บนนี้ ใช้วิธีการที่ผู้ปฏิบัติงานสามารถพิจารณาได้



สำนักงานถูกต้อง  
นายปริญญา ก่อเจริญ  
ผู้อำนวยการกองช่าง

แบบมาตรฐาน  
สำนักงานโยธาธิการและผังเมือง  
กรมโยธาธิการและผังเมือง  
(แบบไม่มีรอยต่อตามยาว)

แบบที่ 15

รูปตัดถนนที่วางรางระบายน้ำรางระบายน้ำ คลอง ในหมู่บ้าน  
• ถ้าไม่ตัดถนนเป็นรางระบายน้ำรางระบายน้ำ คลอง ในหมู่บ้าน : 201 - 204 (เจาะส่วนที่เชื่อมช่อง)



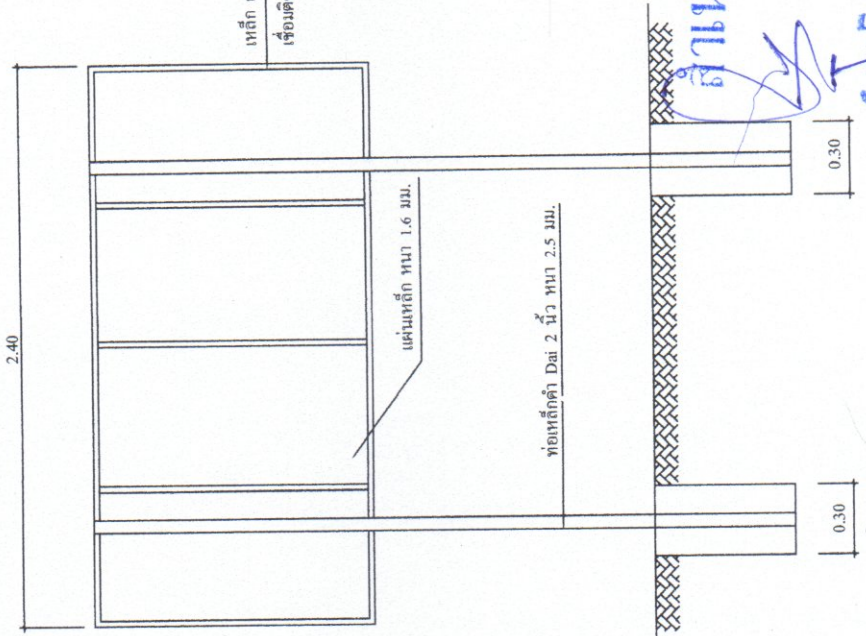
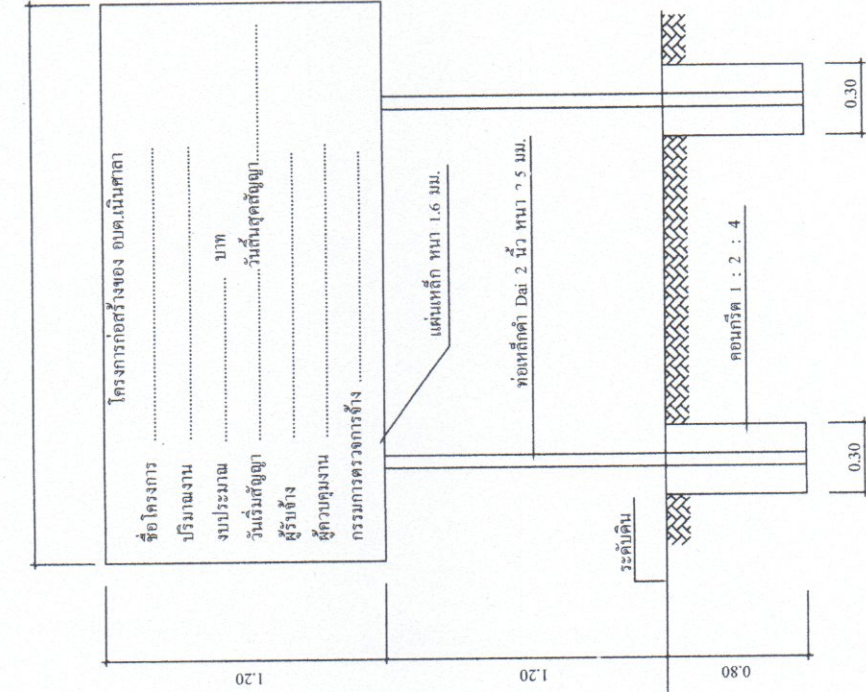
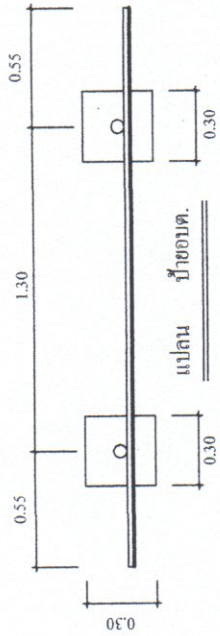




รายละเอียดประกอบ  
แบบป้ายมาตรฐานสำหรับโครงการของกิจการบริหารส่วนต้นนิสิต

- 1.เสาและพื้นป้ายทาสีกันสนิมก่อน 2 ครั้ง และทาสีสีน้ำมันเขียว 2 ครั้ง
- 2.ตัวหนังสือเขียนด้วยสีน้ำมันสีขาว
- 3.ขนาดตัวหนังสือกำหนดตามความเหมาะสมข้อความ
- 4.แผ่นป้ายเหล็ก ขนาด 1.20 X 2.40 ม. เสาท่อเหล็ก Dai 2 นิ้ว
- 5.จุดก่อสร้างป้ายกำหนดตามความเหมาะสมให้สามารถมองเห็นได้ชัด

### แบบป้ายดำเนินการแล้วเสร็จ



รูปด้านข้าง ป้าย

รูปด้านหน้า ป้าย

**สำเนาถูกต้อง**  
(นายปริญญา ก่อนิมิต)  
ผู้อำนวยการกองช่าง

รูปด้านหลัง ป้าย

แบบมาตรฐานป้ายโครงการ	สำรวจ	เขียนแบบ	ตรวจ	อนุมัติ	SCALE	DRAWING TITLE
	นายสุภัท ฐงษ์	นายสุภัท ฐงษ์	นายสุภัท ฐงษ์	นายสุภัท ฐงษ์	TOTAL DATE	องค์การบริหารส่วนต้นนิสิต
	นายสุภัท ฐงษ์	นายสุภัท ฐงษ์	นายสุภัท ฐงษ์	นายสุภัท ฐงษ์		แบบร่าง