

โครงการก่อสร้างถนน คสล. บริเวณบ้านนายสมเจตน์ ทองสุพรรณ หมู่ที่ 8
ขนาดกว้าง 4.00 เมตร ยาว 90 เมตร หน้า 0.15 เมตร หรือมีพื้นที่ไม่น้อยกว่า 360 ตารางเมตร
ให้ลดทางลงหินคลุกกว้างเฉลี่ย 0.20 เมตร หรือตามสภาพพื้นที่
อ้างอิงตามแบบมาตรฐานงานทาง สำหรับองค์การปกครองส่วนท้องถิ่น แบบเลขที่ ทถ-2-204

สถานที่ก่อสร้าง หมู่ที่ 8 บ้านดงเพิ่ม ตำบลเนินχήเหล็ก อำเภอลาดยาว จังหวัดนครสวรรค์
ส่วนราชการ องค์การบริหารส่วนตำบลเนินχήเหล็ก
ตำบลเนินχήเหล็ก อำเภอลาดยาว นครสวรรค์

ทิศเหนือ



ผังบริเวณโครงการก่อสร้างถนนคอนกรีตเสริมเหล็กบริเวณบ้านนายสมเจตน์ ทองสุพรรณ
หมู่ที่ 8 ตำบลเนินฆ้อ อำเภอลาดยาว จังหวัดนครสวรรค์



สถานที่ก่อสร้าง

บริเวณบ้านนายสมเจตน์
ทองสุพรรณ หมู่ที่ 8
ตำบลเนินฆ้อ

เขียนแบบ

(Signature)
(นายสมศักดิ์ เกลือม่วง)
ตำแหน่ง ผู้ควบคุมงานช่างโยธา
ตรวจสอบ

(Signature)
(นายวิโรจน์ เหลืองนรินทร์)
ตำแหน่ง ผอ.กองช่าง

(Signature)
เห็นชอบ

(Signature)
(นายสมเกียรติ วิชาญพานิช)
ตำแหน่ง ปลัด อบต.

(Signature)
อนุมัติ

(Signature)
ควบคุมงาน
(วิรัช จันทร์ทิพย์)
ตำแหน่ง นายก อบต.เนินฆ้อ

ขนาดส่วน 1:100

วันที่ 04/08/2020

แบบที่ 2/4



สถานที่ก่อสร้าง
บริเวณบ้านบางสนมงาม
หนองหาร หมู่ที่ ๑
ตำบลเนินสีมเหล็ก

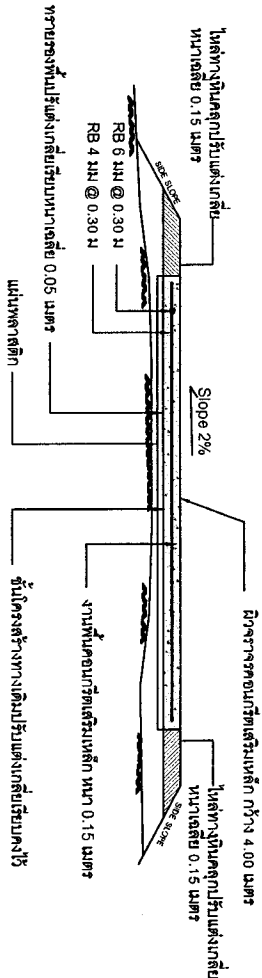
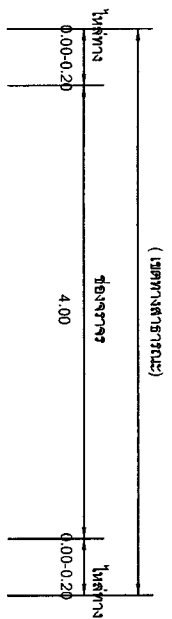
เขียนแบบ
[Signature]
(นางสมศักดิ์ เกลี้ยง)
ตำแหน่ง วิศวกรช่างโยธา

(นายวิวัฒน์ ธิกุลมณี)
ตำแหน่ง วิศวกรช่างโยธา

อนุมัติ
[Signature]
(นายวิวัฒน์ ธิกุลมณี)
ตำแหน่ง วิศวกรช่างโยธา

ตำแหน่ง วิศวกรช่างโยธา

มาตราส่วน
1:100
วันที่ 04/08/2020

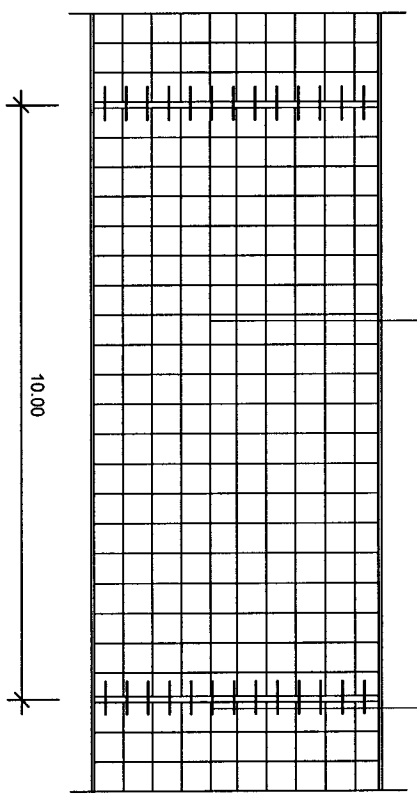


รูปตัดโครงสร้างถนน คลล. Scale 1 : 100

โครงการ ก่อสร้างถนนคอนกรีตเสริมเหล็กภายในหมู่บ้าน

บัญชีปริมาณงาน			
ลำดับที่	รายการ	หน่วย	ปริมาณงาน
1	งานฉาบราวจวล. คสล. กว้าง 4.00 เมตร หน้า 0.15 เมตร	เมตร	90
2	งานหล่อทางทับคก. กว้าง 4.00 เมตร หน้า 0.15 เมตร	เมตร	90
3	งานติดตั้งป้ายโครงการ	ป้าย	1

Wire mesh \varnothing 4.00x6.00 mm @ 0.30x0.30 m. RB \varnothing 19 mm. ยาว 0.50 m. @ 0.30 m.



รูปตัดเหล็กเสริมถนน คลล.

หมายเหตุ 1. งานฉาบราวจวล. คสล. ให้ใช้คอนกรีต ที่มีกำลังอัดประมาณ 2500 กก./ตร.ซม. ส่วนงานหล่อทางทับคก. ให้ใช้คอนกรีตที่มีกำลังอัดประมาณ 2500 กก./ตร.ซม. ส่วนงานหล่อทางทับคก. ให้ใช้คอนกรีตที่มีกำลังอัดประมาณ 2500 กก./ตร.ซม. ส่วนงานหล่อทางทับคก. ให้ใช้คอนกรีตที่มีกำลังอัดประมาณ 2500 กก./ตร.ซม. ส่วนงานหล่อทางทับคก. ให้ใช้คอนกรีตที่มีกำลังอัดประมาณ 2500 กก./ตร.ซม.

2. กรณีงานก่อสร้างมีดินปนทรายหรือหินปนทราย ให้ใช้คอนกรีตที่มีกำลังอัดประมาณ 2500 กก./ตร.ซม. ส่วนงานหล่อทางทับคก. ให้ใช้คอนกรีตที่มีกำลังอัดประมาณ 2500 กก./ตร.ซม. ส่วนงานหล่อทางทับคก. ให้ใช้คอนกรีตที่มีกำลังอัดประมาณ 2500 กก./ตร.ซม.

