



กรมการช่าง  
กองช่าง  
กองช่างโยธา

แบบ  
ก่อสร้างถนน คลอง กว้าง 4.00 เมตร

สำรวจ

วิศวกรโยธา  
(นายพรศักดิ์ พันธุ์ระชา)  
นายช่างโยธาชำนาญงาน

วิศวกรโยธา  
(นายเจษฎ์ชัย สวัสดิ์กิจ)  
วิศวกรโยธาชำนาญการ

ตรวจแบบ  
(นายชัยรัตน์ นุชดี)  
ผู้อำนวยการกองช่าง

เขียนแบบ  
(นายเจษฎ์ชัย สวัสดิ์กิจ)  
ปฐมนิเทศการก่อสร้าง

อนุมัติ  
(นายเจษฎ์ชัย สวัสดิ์กิจ)  
ปฐมนิเทศการก่อสร้าง

แบบแปลน  
เลขที่แบบ  
จำนวนแผ่น  
เลขที่แผ่น

หมายเหตุ  
1. ผิวจราจรคอนกรีต ให้ใช้คอนกรีตที่มีกำลังรับแรงอัดตามที่กำหนดไว้ตามแบบที่ 15:SI5x15 ซม. ไม่ต่ำกว่า 240 กก./ซม.<sup>3</sup>

2. EXPANSION JOINT จะตั้งห่างประมาณ 90-120 เมตร ทั้งนี้ขึ้นอยู่กับชนิดของยางรองข้างโครงการ

3. MASTIC JOINT SEALER ให้ใช้ตามมาตรฐาน AASHTO M. 173-60(1974), ASTM. D. 190-74

4. JOINT FILLER ให้ใช้ตาม AASHTO M. 153-70, ASTM. 1753-67(1973)

5. ผู้รับจ้างสามารถเลือกใช้ WIRE MESH (มอก. 737)

6. เหล็กเสริม ให้ใช้เหล็กเสริมมาตรฐาน มอก. 20-2527 และ มอก. 24-2527

7. วัสดุที่ใช้ได้กำหนด ในแบบนี้ ให้มีคุณสมบัติเป็นไปตามมาตรฐานกรมช่างโยธา

8. มิติเป็น เมตร ยกเว้นที่ระบุเป็นอย่างอื่น

9. รอยต่อในคอนกรีตยกเว้น EXPANSION JOINT ให้ทำรอยต่อด้วยเครื่องจักรคอนกรีต

10. การหล่อคอนกรีตให้ใช้ CONCRETE PAVER ในกรณีที่มีจำเป็นต้องหล่อคอนกรีตด้วยแรงดันให้เทคอนกรีตได้เฉพาะช่วง

ที่ขังไว้ยาวติดต่อกันไม่เกิน 30 เมตร

11. การหล่อคอนกรีตให้ใช้แบบหล่อแบบที่ผ่านการตรวจสอบที่งานที่ไม่ใช่คอนกรีตก่อนแล้ว และให้เชื่อม

กันโดยรอบที่บิดงอหรือบิดไม่เกิน 2 มม.

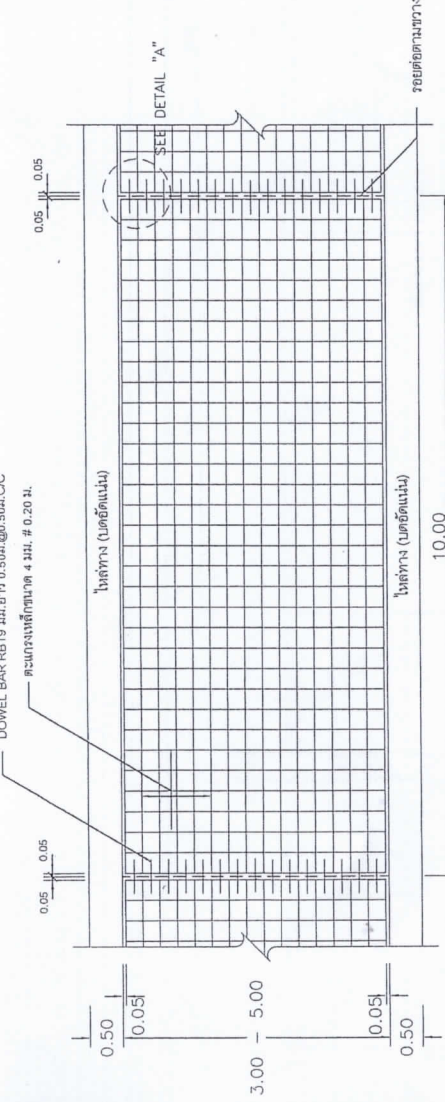
การเตรียมรอยต่อที่สร้างเสริมของขยาย  
1. ให้ทำการบ่มรอยต่อคอนกรีตให้สะอาดด้วยเครื่องเป่าลมให้ปราศจากฝุ่นและของแข็งสกปรก และ รอยต่อที่เตรียมด้วยวิธีนี้ด้วย  
2. ให้ทำการบ่มรอยต่อคอนกรีตด้วย PRIMER ที่ใช้โดยเฉพาะสำหรับขยายแบบคอนกรีตด้วย

ประเภทให้ใช้รองพื้นได้แต่ทั้งนี้ใช้ให้แห้ง จึงทำการขยายแบบที่ติดตั้งให้สะอาด

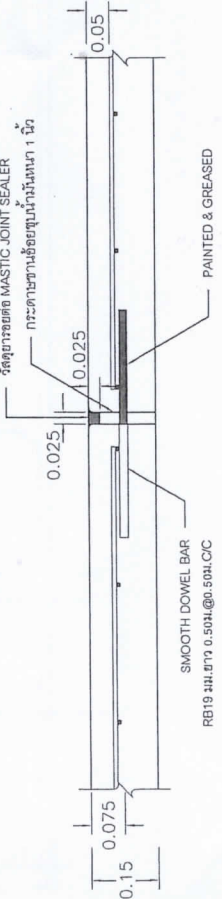
ให้สมบูรณ์ที่ได้กำหนดไว้

3. ให้ทำการตัดและแยก JOINT แบบต่างๆโดยที่ที่ติดตั้งการกระทำได้

4. การขยายที่ JOINT จะต้องทำการขยายด้วยเครื่องขยาย

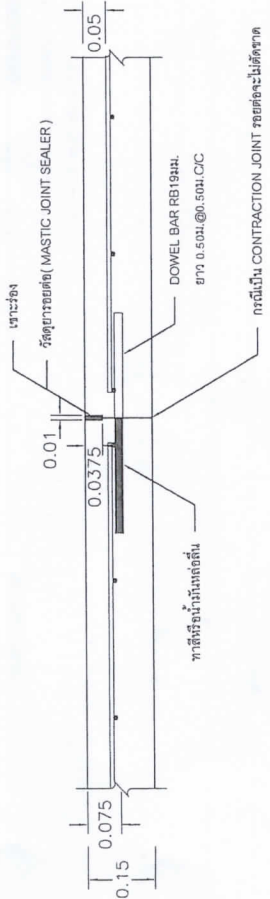


แปลนแสดงการเสริมเหล็กถนน คสล.



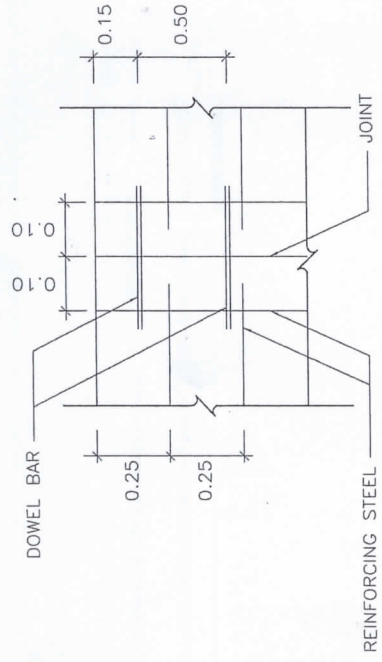
ขยายรอยต่อ EXPANSION JOINT

NOT TO SCALE



ขยายรอยต่อ CONSTRUCTION JOINT และ CONTRACTION JOINT

NOT TO SCALE



DETAIL (A)



นายพิชัย พรหมรัตน์กุล  
ศย.3857



กองช่าง  
องค์การบริหารส่วนตำบลหนองปลิง

แบบ  
ก่อสร้างถนน คสล. กว้าง 4.00 เมตร

สำรวจ

วิศวกรโยธา  
(นายพรศักดิ์ แก้วกระจ่าง)  
นายช่างโยธาชำนาญงาน

ตรวจแบบ

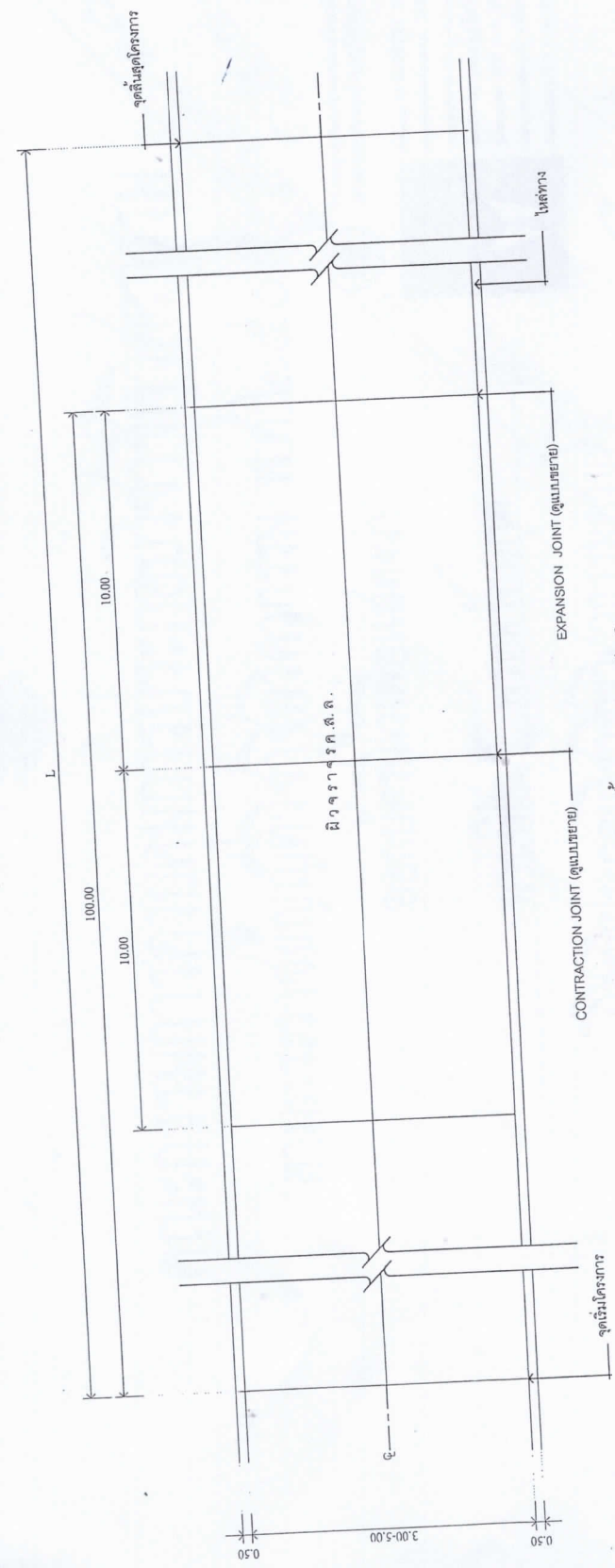
(นายพิชัย พงษ์ไชย)  
วิศวกรโยธาชำนาญงาน

เห็นชอบ  
(นายชัยรัตน์ บุญโต)  
ผู้อำนวยการกองช่าง

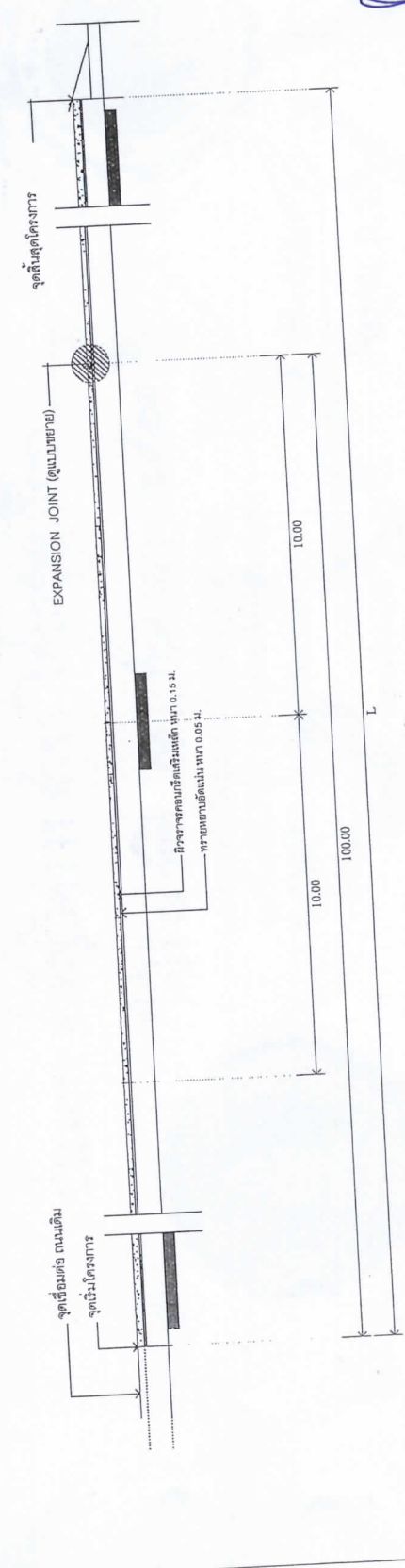
ส.ค.ท.  
(ขุนพล โพธิ์ซึ้ง)  
ปลัดองค์การบริหารส่วนตำบลหนองปลิง

อนุมัติ  
(นายพล โพธิ์ซึ้ง)  
ปลัดองค์การบริหารส่วนตำบล อนุมัติวันที่  
นายพลโพธิ์ซึ้ง พงษ์ไชย นายช่างโยธาชำนาญงาน

จำนวนแผ่น  
พื้นที่แผ่น



แปลนพื้นถนน ค.ส.ล.  
N.T.S.



รูปตัดตามยาว  
N.T.S.

นายพิชัย พงษ์ไชย  
คย.3857