





องค์การบริหารส่วนตำบลศาลเจ้าไก่ต่อ
อำเภอลาดยาว จังหวัดนครสวรรค์

โครงการ ก่อสร้างถนนคอนกรีตเสริมเหล็กภายในหมู่บ้าน สายวัดชุมมะนาว - บ้านลานตะแบก
หมู่ที่ 8 ตำบลศาลเจ้าไก่ต่อ อำเภอลาดยาว จังหวัดนครสวรรค์
ผิวจราจรกว้าง 5.00 เมตร เมตร หนา 0.15 เมตร ความยาว 1,000 เมตร หรือมีพื้นที่ไม่น้อยกว่า
5,000 ตารางเมตร ไหล่ทางลูกรังกว้างข้างละ 0.30 เมตร พร้อมป้ายโครงการ

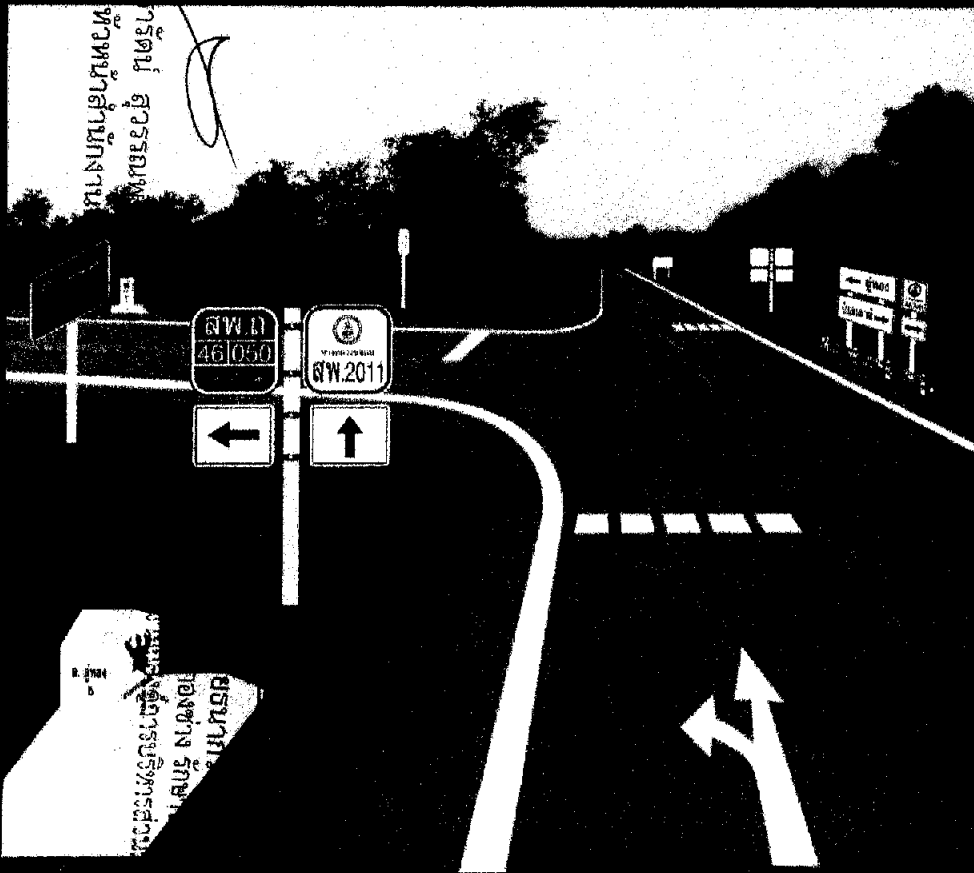
ด.ร.


(นางวรารัตน์ สุวรรณพงศ์)
หัวหน้าสำนักปลัด


(นายธนากร หนูเอียด)
ผู้อำนวยการกองช่าง รักษาการแทนปลัด
ปฏิบัติหน้าที่นายกองค์การบริหารส่วนตำบลศาลเจ้าไก่ต่อ



แบบมาตรฐานจากกรมการ ท่าเรือ อุต.

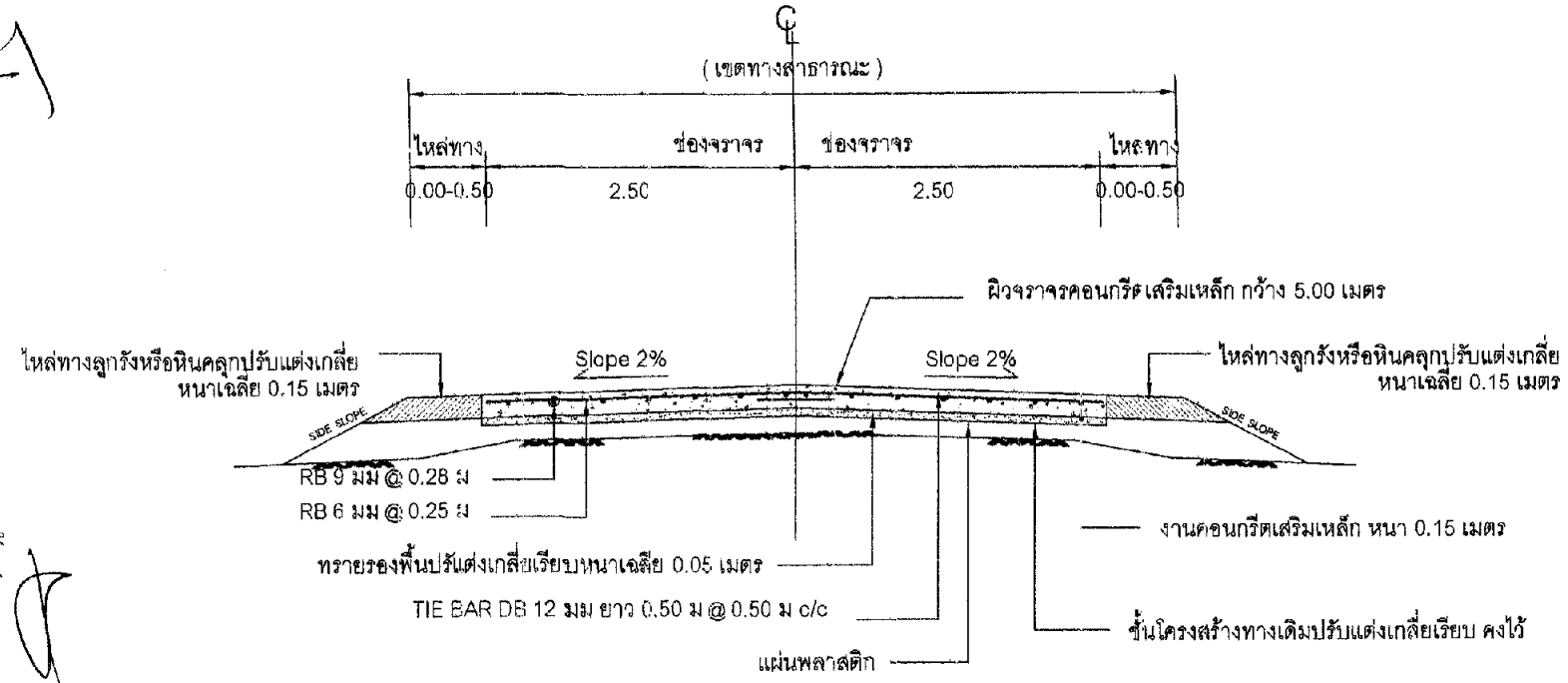


กรมการท่าเรือ

กรมการท่าเรือ

Handwritten signature

นางวารารัตน์ ปิติ
 ตำแหน่ง วิศวกร
 ตำแหน่งงานประจำ



รูปตัดโครงสร้างถนน คสล.
 Scale 1 : 50

โครงการ ก่อสร้างถนนคอนกรีตเสริมเหล็กภายในหมู่บ้าน สายบ้านวัดชุมมะนาว - บ้านลานตะแบก หมู่ที่ 8 บ้านเนินกลาง ตำบลศาลเจ้าไต่ต้อ อำเภอลาดยาว จังหวัดนครสวรรค์				
บัญชีปริมาณงาน				
ลำดับที่	รายการ	หน่วย	ปริมาณงาน	
1	งานผิวจราจร คสล. กว้าง 5.00 เมตร หนา 0.15 เมตร	เมตร	950	อ้างอิง "แบบมาตรฐานงาน แบบเลขที่ ทด - 2 - 202" เฉพาะส่วนที่เกี่ยวข้อง
2	งานไหล่ทางลูกรังปรับแต่งเกลี่ยเรียบ กว้างเฉลี่ย 0.30 เมตร หนาเฉลี่ย 0.15 เมตร 2 ข้าง	เมตร	950	
3	งานติดตั้งป้ายโครงการ	ป้าย	1	ตามแบบ อบต.ศาลเจ้าไต่ต้อ

หมายเหตุ 1. งานผิวจราจรคอนกรีตให้ใช้คอนกรีต ที่มีกำลังอัดประลัยของแท่งตัวอย่างคอนกรีตลูกบาศก์ 15x15x15 ซม. ที่อายุ 28 วัน แต่สามารถตรวจรับงาน เมื่อนำแท่งตัวอย่างคอนกรีตดังกล่าว ที่อายุ 7 วัน ไปทำการทดสอบและสามารถรับน้ำหนักได้ไม่น้อยกว่า ร้อยละ 90 % ของกำลัง คอนกรีต อายุ 28 วัน และสามารถใช้งานได้

2. กรณีงานก่อสร้างเกิดปัญหาอุปสรรค ในการดำเนินการก่อสร้าง หรือมีข้อความขัดแย้งกัน ภายในรูปแบบแปลนรายละเอียดภายในสัญญาจ้าง ให้ขึ้นอยู่กับดุลยพินิจของผู้ว่าจ้าง/คณะ กรรมการตรวจการจ้าง/ผู้ควบคุมงานจ้าง เป็นผู้ตัดสินชี้ขาด โดยผู้รับจ้างจะต้องไม่คิดค่าใช้จ่าย ในการดำเนินงานในส่วนที่ปริมาณงานที่เพิ่มขึ้นมานั้น

นายอนุชา นามะ (นายอนุชา นามะ)
 ตำแหน่ง วิศวกร
 ตำแหน่งงานประจำ

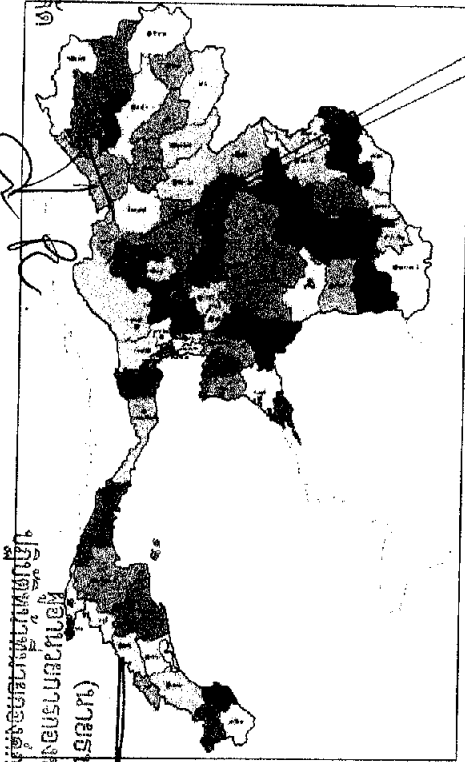
Handwritten signature



องค์การบริหารส่วนตำบลศาลเจ้าไถ่ต๋อ
อำเภอลาดยาว จังหวัดนครสวรรค์

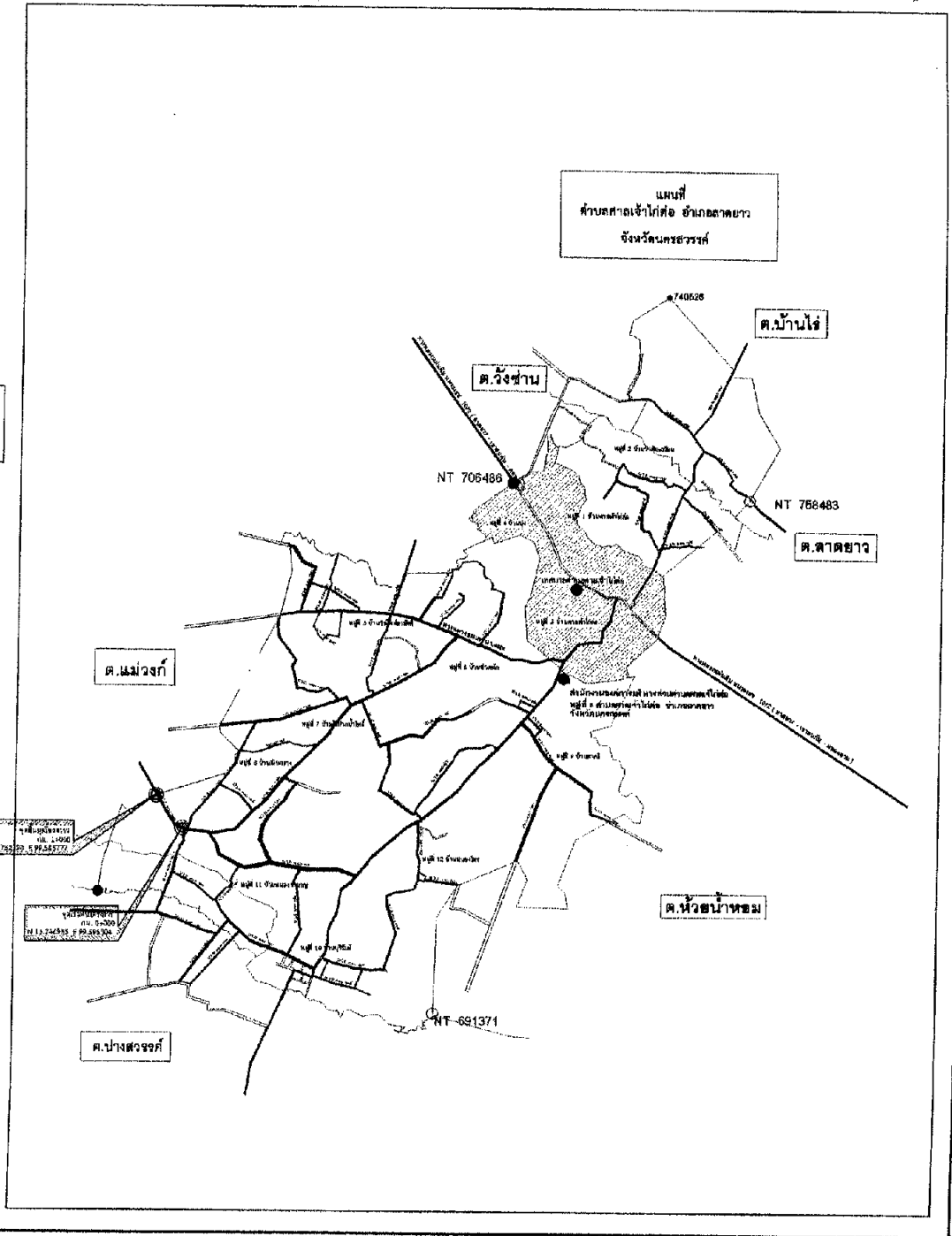
โครงการ ก่อสร้างถนนคอนกรีตเสริมเหล็กภายในหมู่บ้าน สายวัดชุมมะนาว - บ้านลานตะแบก
หมู่ที่ 8 ตำบลศาลเจ้าไถ่ต๋อ อำเภอลาดยาว จังหวัดนครสวรรค์
มีความกว้าง 5.00 เมตร เมตร หน้า 0.15 เมตร ความยาว 950 เมตร หรือมีพื้นที่ไม่น้อยกว่า
4,750 ตารางเมตร โหล่ทามสูงกว้างข้างละ 0.30 เมตร พร้อมป้ายโครงการ

ได้ยื่นขอรับใบอนุญาตขุดถนนในเขตหมู่บ้านศาลเจ้าไถ่ต๋อ หมู่ที่ 8 ตำบลศาลเจ้าไถ่ต๋อ อำเภอลาดยาว จังหวัดนครสวรรค์



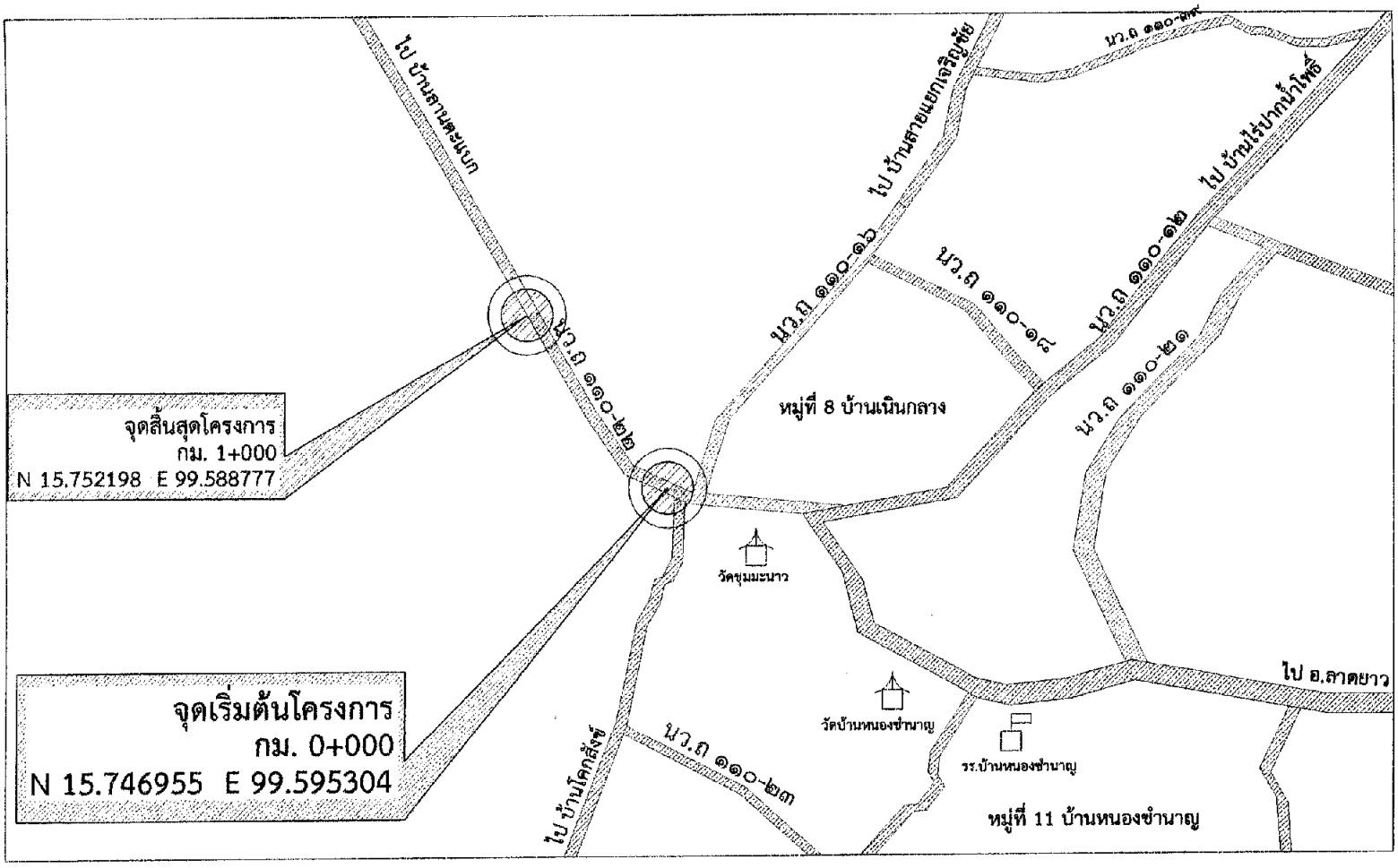
องค์การบริหารส่วนตำบลศาลเจ้าไถ่ต๋อ
อำเภอลาดยาว จังหวัดนครสวรรค์

นาย... (ชื่อ) (ตำแหน่ง) ...
ได้ยื่นขอรับใบอนุญาตขุดถนนในเขตหมู่บ้านศาลเจ้าไถ่ต๋อ หมู่ที่ 8 ตำบลศาลเจ้าไถ่ต๋อ อำเภอลาดยาว จังหวัดนครสวรรค์



IR

นางวารุณีรัตน์ สุวรรณพงษ์
ตำแหน่ง หัวหน้าสำนักงานเขต
เขตเมือง



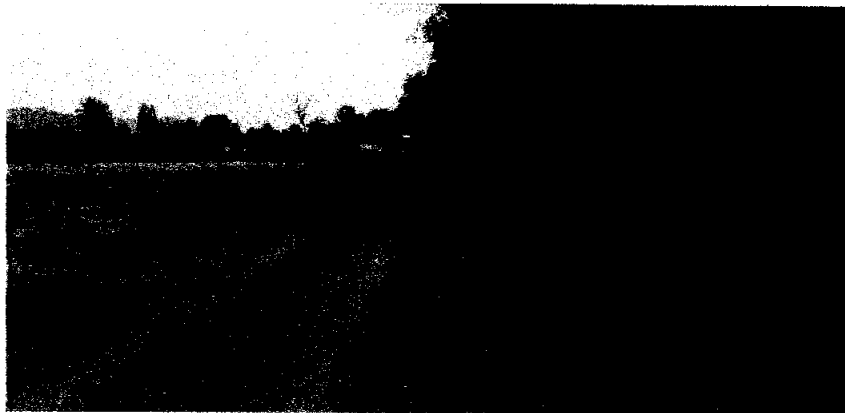
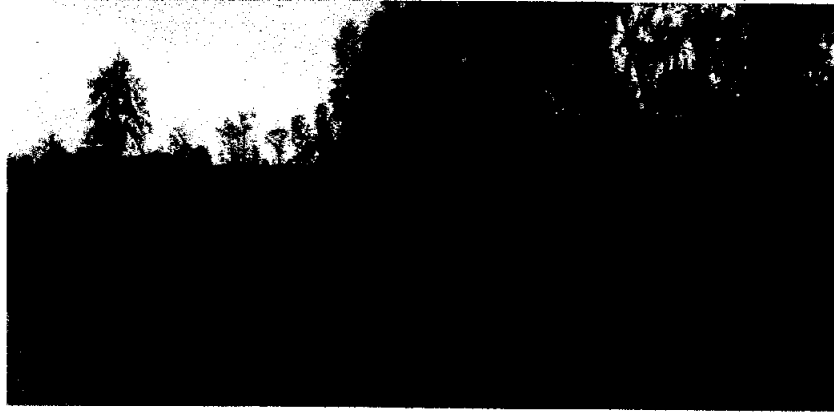
นางวารุณีรัตน์ สุวรรณพงษ์
ตำแหน่ง หัวหน้าสำนักงานเขตเมือง
เขตเมือง

แผนผังบริเวณ

โครงการ ก่อสร้างถนนคอนกรีตเสริมเหล็กภายในหมู่บ้าน สายวัดชุมมะนาว - บ้านลานตะแบก
หมู่ที่ 8 บ้านเนินกลาง ตำบลศาลเจ้าไม้ต่อ อำเภอลาดยาว จังหวัดนครสวรรค์
ผิวจราจรกว้าง 5.00 เมตร เมตร หนา 0.15 เมตร ความยาว 925 เมตร หรือมีพื้นที่ไม่น้อยกว่า
4,625 ตารางเมตร ไหลทางลูกรังกว้างข้างละ 0.30 เมตร พร้อมป้ายโครงการ

รูปภาพ

ชื่อโครงการ โครงการก่อสร้างถนนคอนกรีตเสริมเหล็กภายในหมู่บ้าน สายวัดชุมมะนาว - บ้านลานตะแบก หมู่ที่ 8 บ้านเนินกลาง ตำบลศาลเจ้าไก่ต่อ อำเภอลาดยาว จังหวัดนครสวรรค์



ลงชื่อ

(นายสนากร หนูเอียด)

ผู้อำนวยการกองช่าง อบต.ศาลเจ้าไก่ต่อ

นางวรารัตน์ สุวรรณพงศ์
ตำแหน่ง หัวหน้าสำนักงานปลัด

(นายสนากร หนูเอียด)
ผู้อำนวยการกองช่าง รักษาการแทนปลัด
ปฏิบัติหน้าที่นายกองค์การบริหารส่วนตำบลศาลเจ้าไก่ต่อ

J.R.