



ประกาศองค์การบริหารส่วนตำบลสร้อยละคร

เรื่อง การกำหนดโครงสร้างส่วนราชการและระดับตำแหน่งขององค์การบริหารส่วนตำบลตำบลสร้อยละคร

ด้วยคณะกรรมการกลางพนักงานส่วนตำบลได้ประกาศเปลี่ยนแปลงโครงสร้างส่วนราชการและระดับตำแหน่งของพนักงานส่วนตำบลจากเดิมให้เป็นไปตามขนาดขององค์การบริหารส่วนตำบล คือ ขนาดเล็ก ขนาดกลาง และขนาดใหญ่ แก้ไขให้เป็นไปตามประเภทขององค์การบริหารส่วนตำบล คือ ประเภทสามัญ ประเภทสามัญระดับสูง และประเภทพิเศษ ตามประกาศคณะกรรมการกลางพนักงานส่วนตำบลจังหวัดนครสวรรค์ เรื่อง หลักเกณฑ์และเงื่อนไขเกี่ยวกับโครงสร้างส่วนราชการและระดับตำแหน่งขององค์การบริหารส่วนตำบล (ฉบับที่ ๒) พ.ศ.๒๕๖๓ ลงวันที่ ๙ เมษายน พ.ศ.๒๕๖๓

ฉะนั้น อาศัยอำนาจตามความในมาตรา ๑๕ ประกอบมาตรา ๒๕ วรรคเจ็ด แห่งพระราชบัญญัติระเบียบบริหารงานบุคคลส่วนท้องถิ่น พ.ศ. ๒๕๔๒ และมติคณะกรรมการพนักงานส่วนตำบลจังหวัดนครสวรรค์ ในการประชุมครั้งที่ ๖ /๒๕๖๓ เมื่อวันที่ ๒๔ มิถุนายน ๒๕๖๓ กำหนดให้องค์การบริหารส่วนตำบลสร้อยละคร (ขนาดกลาง) เป็นองค์การบริหารส่วนตำบลประเภทสามัญ และได้จัดทำโครงสร้างส่วนราชการและระดับตำแหน่งพนักงานส่วนตำบลในแผนอัตรากำลัง ๓ ปี เป็นไปตามเงื่อนไขของประเภทขององค์การบริหารส่วนตำบล ประเภทสามัญ แล้ว

ประกาศ ณ วันที่ ๑๙ สิงหาคม พ.ศ. ๒๕๖๓

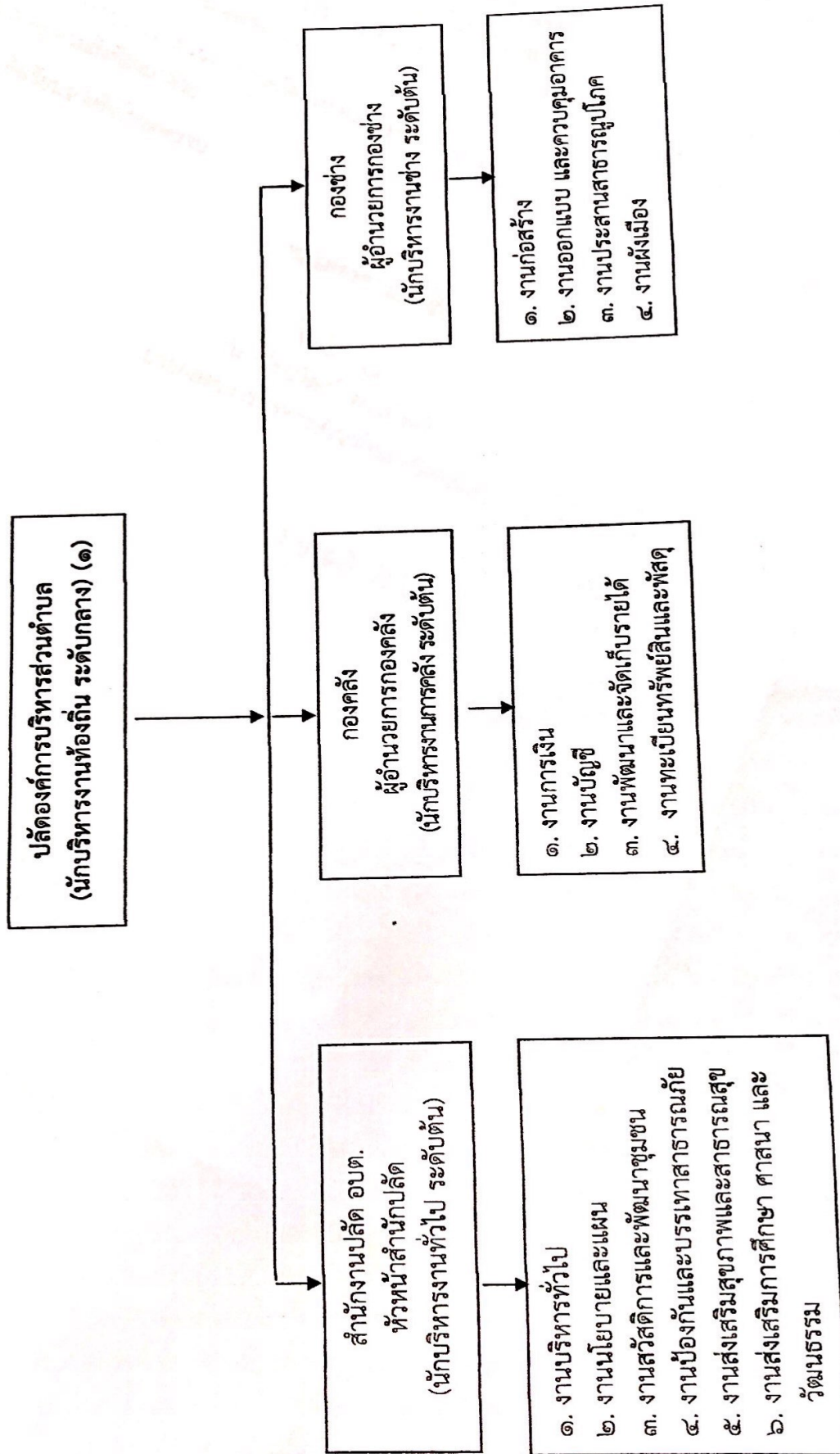
๒๖

(นายไชยวัฒน์ ดาวเรือง)

นายกองค์การบริหารส่วนตำบลสร้อยละคร

๑๙ ส.ค. ๒๕๖๓

แผนภูมิโครงสร้างการแบ่งส่วนราชการและกำหนดระดับตำแหน่งงานส่วนตำบล  
แบบท้ายประกาศองค์การบริหารส่วนตำบลสร้อยละคร ลงวันที่ ๑๙ สิงหาคม ๒๕๖๓



19 ส.ค. 2563