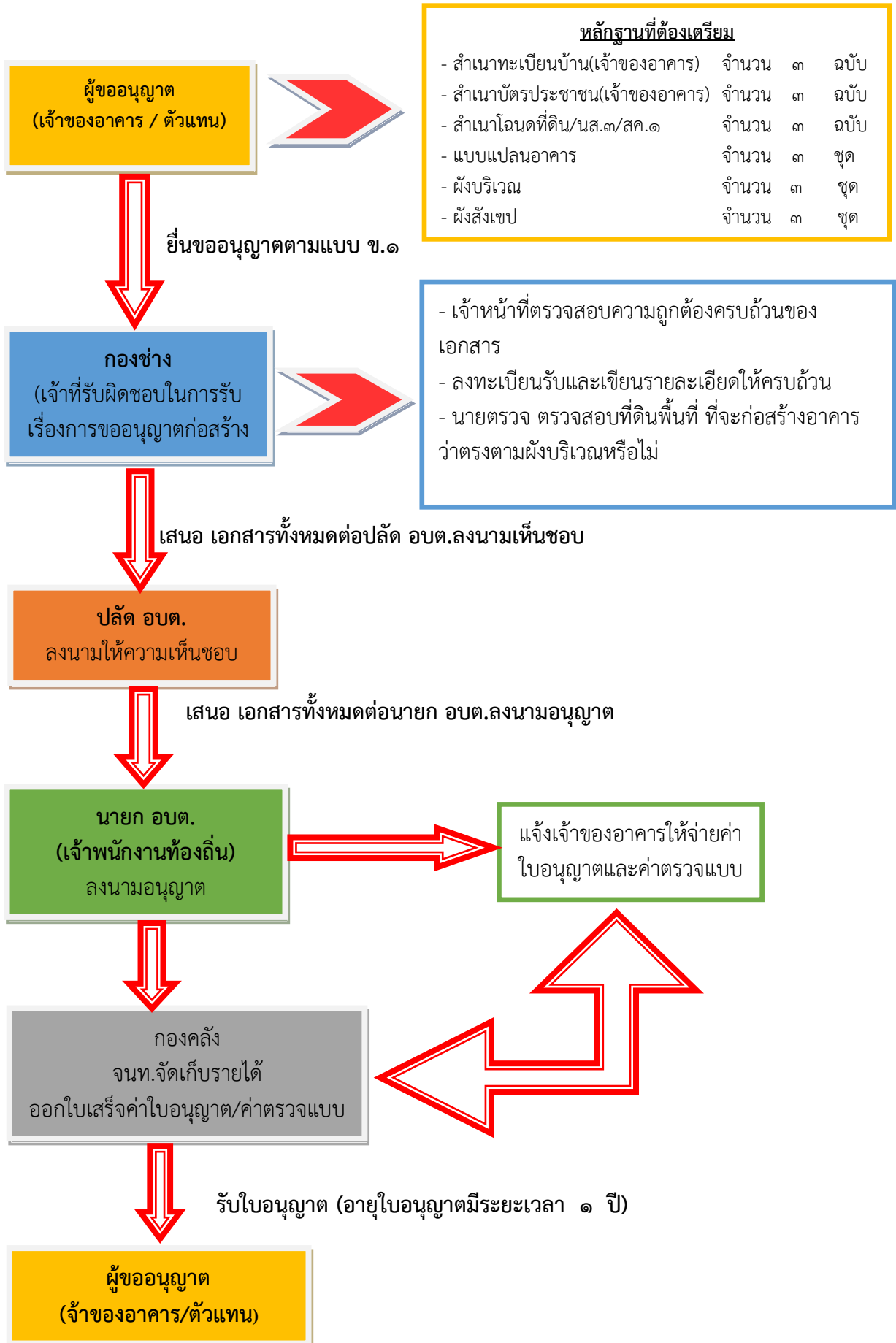




# คู่มือ การขออนุญาตก่อสร้างอาคาร

องค์การบริหารส่วนตำบลตาสัง  
อำเภอบรรพตพิสัย จังหวัดนครสวรรค์

**ขั้นตอนการขออนุญาตก่อสร้างอาคาร**  
**ตามพระราชบัญญัติควบคุมอาคาร พ.ศ. ๒๕๖๒**



เอกสารหลักฐานการขออนุญาต

๑. สำเนาบัตรประจำตัวประชาชน	จำนวน	๓	ฉบับ
๒. สำเนาทะเบียนบ้าน	จำนวน	๓	ฉบับ
๓. สำเนาเอกสารสิทธิ์ที่ดิน(เท่าฉบับจริง)	จำนวน	๓	ฉบับ
๔. ผังบริเวณ	จำนวน	๓	ชุด
๕. แบบแปลน	จำนวน	๓	ชุด
๖. แผนที่โดยสังเขป	จำนวน	๓	ชุด

☞ กรณีก่อสร้างอาคารในที่ดินของบุคคลอื่น

๑. หนังสือแสดงความยินยอมให้ก่อสร้างอาคารในที่ดิน	จำนวน	๑	ชุด
๒. สำเนาบัตรประจำตัวประชาชนเจ้าของที่ดิน	จำนวน	๑	ฉบับ
๓. สำเนาทะเบียนบ้านเจ้าของที่ดิน	จำนวน	๑	ฉบับ

☞ กรณีก่อสร้างอาคารขีดเขตที่ดินของบุคคลอื่น

๑. หนังสือแสดงความยินยอมให้ก่อสร้างอาคารขีดแนวเขต	จำนวน	๑	ชุด
๒. สำเนาบัตรประจำตัวประชาชนเจ้าของที่ดินที่ขีดเขต	จำนวน	๑	ฉบับ
๓. สำเนาทะเบียนบ้านเจ้าของที่ดินที่ขีดเขต	จำนวน	๑	ฉบับ

☞ กรณีเจ้าของอาคารไม่ได้มายื่นขออนุญาตด้วยตนเอง

๑. หนังสือมอบอำนาจพร้อมติดอากรแสตมป์ (บุคคลธรรมดา ๑๐ บาท, นิติบุคคล ๓๐ บาท)	จำนวน	๑	ชุด
๒. สำเนาบัตรประจำตัวประชาชนผู้มอบอำนาจ	จำนวน	๑	ฉบับ
๓. สำเนาทะเบียนบ้านผู้มอบอำนาจ	จำนวน	๑	ฉบับ
๔. สำเนาบัตรประจำตัวประชาชนผู้รับมอบอำนาจ	จำนวน	๑	ฉบับ
๕. สำเนาทะเบียนบ้านผู้รับมอบอำนาจ	จำนวน	๑	ฉบับ

☞ กรณีที่ พื้นที่ก่อสร้างเกิน ๑๕๐ ตารางเมตร

๑. ผังบริเวณ	จำนวน	๕	ชุด
๒. แบบแปลน	จำนวน	๕	ชุด
๓. แผนที่โดยสังเขป	จำนวน	๕	ชุด
๔. สำเนาหรือภาพถ่ายใบอนุญาตผู้ประกอบการวิชาชีพวิศวกรรม	จำนวน	๑	ฉบับ
๕. หนังสือรับรองของผู้ประกอบการวิชาชีพวิศวกรรมควบคุม	จำนวน	๑	ฉบับ
๖. สำเนาหรือภาพถ่ายใบอนุญาตเป็นผู้ประกอบการวิชาชีพ สถาปัตยกรรม	จำนวน	๑	ฉบับ
๗. หนังสือรับรองของผู้ประกอบการวิชาชีพสถาปัตยกรรม	จำนวน	๑	ฉบับ
๘. รายการคำนวณโครงสร้าง	จำนวน	๑	ชุด

### อัตราค่าธรรมเนียม

☞ ใบอนุญาตก่อสร้างอาคาร	ฉบับละ	๒๐	บาท
☞ ใบอนุญาตตัดแปลงอาคาร	ฉบับละ	๑๐	บาท
☞ ใบอนุญาตรื้อถอนอาคาร	ฉบับละ	๑๐	บาท
☞ ใบอนุญาตเปลี่ยนแปลงการใช้อาคาร	ฉบับละ	๒๐	บาท
☞ ใบรับรองอาคาร	ฉบับละ	๑๐	บาท
☞ ใบแทนใบอนุญาตหรือใบแทนใบรับรอง	ฉบับละ	๕	บาท

### ค่าธรรมเนียมการตรวจแบบแปลนก่อสร้างหรือตัดแปลงอาคาร

๑. อาคารสูงไม่เกิน ๒ ชั้น หรือสูงไม่เกิน ๑๒ เมตร	ตารางเมตรละ	๐.๕๐	บาท
๒. อาคารสูงเกิน ๒ ชั้น หรือสูงเกิน ๑๒ เมตร แต่ไม่เกิน ๑๕ เมตร	ตารางเมตรละ	๒	บาท
๓. อาคารสูงเกิน ๓ ชั้น หรือสูงเกิน ๑๕ เมตร	ตารางเมตรละ	๔	บาท
๔. อาคารพื้นที่ร่องน้ำหนักรถบรรทุกทุกเกิน ๕๐ กก. ต่อหนึ่งตารางเมตร	ตารางเมตรละ	๔	บาท
๕. พื้นที่ที่จอดรถ ที่กับล้อ และทางเข้าออกของรถ	ตารางเมตรละ	๐.๕๐	บาท
๖. ป้าย	ตารางเมตรละ	๔	บาท
๗. อาคารประเภทซึ่งต้องวัดความยาว เช่น ทาง ท่อระบายน้ำ รั้ว กำแพง	เมตรละ	๑	บาท

### บทกำหนดโทษ

ผู้ใดฝ่าฝืนไม่ปฏิบัติตามพระราชบัญญัติควบคุมอาคาร เจ้าพนักงานท้องถิ่นมีอำนาจหน้าที่ดำเนินการ ดังนี้ (มาตรา ๔๐)

๑. มีคำสั่งให้เจ้าของหรือผู้ครอบครองอาคาร ผู้ควบคุมงาน ผู้ดำเนินการฯ ระงับการกระทำดังกล่าว
๒. มีคำสั่งห้ามมิให้บุคคลใดใช้หรือเข้าไปในส่วนใด ๆ ของอาคาร
๓. มีคำสั่งให้เจ้าของอาคารดำเนินการแก้ไขเปลี่ยนแปลงให้ถูกต้องตามพระราชบัญญัติควบคุมอาคารภายในระยะเวลาที่กำหนด (มาตรา ๔๑)
๔. มีคำสั่งให้เจ้าของอาคารรื้อถอนอาคารทั้งหมด หรือบางส่วน ในกรณีที่ไม่สามารถแก้ไขเปลี่ยนแปลงให้ถูกต้องตามพระราชบัญญัติควบคุมอาคาร (มาตรา ๔๒)

ผู้ใดฝ่าฝืนก่อสร้าง ตัดแปลง รื้อถอน และเคลื่อนย้ายอาคารโดยไม่ได้รับอนุญาตจากเจ้าพนักงานท้องถิ่น หรือไม่แจ้งต่อเจ้าพนักงานท้องถิ่น มีโทษจำคุกไม่เกินสามเดือน หรือปรับไม่เกินหกหมื่นบาทหรือทั้งจำทั้งปรับ และมีโทษปรับรายวัน ๆ ละไม่เกินหนึ่งหมื่นบาท ตลอดระยะเวลาที่ฝ่าฝืน จนกว่าจะปฏิบัติให้ถูกต้อง (มาตรา ๖๕ , มาตรา ๖๖ )