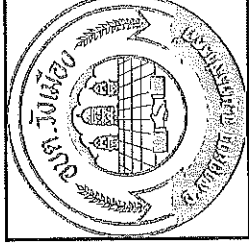


# โครงการก่อสร้างขององค์การบริหารส่วนตำบลวังเมือง

โครงการก่อสร้างคอนกรีตกันน้ำกัดเซาะ ช่วงบ้านลุงสนิท หมู่ที่ 6 บ้านท่ากกแดง อำเภอลาดยาว จังหวัดนครสวรรค์  
มีขนาดพื้นที่คอนกรีตไม่น้อยกว่า 112.00 ตารางเมตร  
รายละเอียดปริมาณงานตามที่องค์การบริหารส่วนตำบลวังเมืองกำหนด

กองช่าง

องค์การบริหารส่วนตำบลวังเมือง



องค์การบริหารส่วนตำบลวังเมือง  
โครงการก่อสร้างคอนกรีตกันน้ำกัดเซาะช่วงบ้านลุงสนิท  
หมู่ที่ 6 บ้านท่ากกแดง  
ต.วังเมือง อ.ลาดยาว

จ.นครสวรรค์

โครงการ สถานที่ดำเนินการ



( นายสมใจ ศรีวิเศษ )

สำรวจ/ออกแบบ ผู้ช่วยนายช่างโยธา



( นายพรชัย หรั่งแจ่ม )

ผู้ตรวจ ผู้อำนวนช่างก่อสร้าง



( นายเกษม สักพันธ์ )

เห็นชอบ รองปลัด อบต.วังเมือง



(นางสาวปรีชา จันทร์ศิริ)

อนุมัติ ปลัด อบต.วังเมือง

แบบแสดง

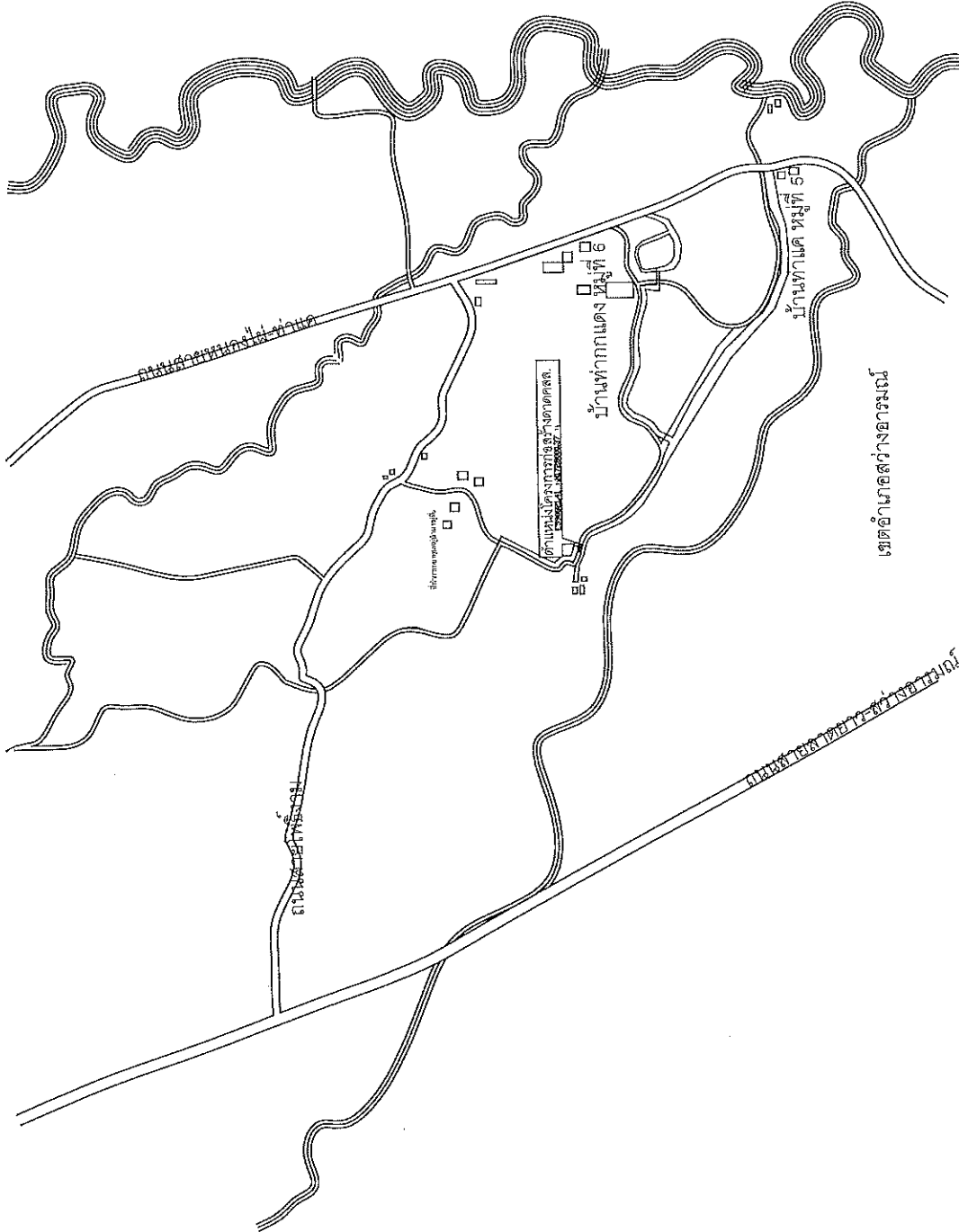
แผ่นที่

1/4

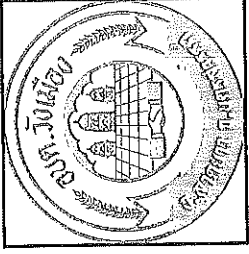
ทิศเหนือ



เขตอำเภอสง่างามธนะ



แผนที่แสดงตำแหน่งโครงการก่อสร้างคอนกรีตที่หน้ากักตะกอน ช่วงบ้านลุงสนิท หมู่ที่ 6 บ้านท่ากกแดง ต.วังเมือง อ.ลาดยาว จ.นครสวรรค์



องค์การบริหารส่วนตำบลวังเมือง  
โครงการก่อสร้างคอนกรีตที่หน้า  
กักตะกอนช่วงบ้านลุงสนิท  
หมู่ที่ 6 บ้านท่ากกแดง  
ต.วังเมือง อ.ลาดยาว

จ.นครสวรรค์

โครงการ สถานที่ดำเนินการ  
นายสมใจ ศรีวิเศษ  
( นายสมใจ ศรีวิเศษ )

สำรวจออกแบบ ผู้ช่วยนายช่างโยธา  
( นายพรชัย หรั่งแจ่ม )

ผู้ตรวจ ผู้อำนวยการของช่าง  
( นายเกษม พุกพันธ์ )

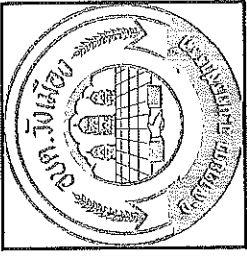
เห็นชอบ รองปลัด อบต.วังเมือง

นางสาวปวีณา จันทร์ศิริ  
อนุมัติ

แบบแสดง

แบบที่ส่งไป

แผ่นที่ 2/4



องค์การบริหารส่วนตำบลวังเมือง  
โครงการก่อสร้างคอนกรีตกัน  
น้ำกัดเซาะบริเวณบ้านลุงสนิท

หมู่ที่ 6 บ้านเพ็กกแดง

ต.วังเมือง อ.ลาดยาว

จ.นครสวรรค์

โครงการ สถานศึกษาเนินการ

โครงการออกแบบ ผู้ช่วยนายช่างโยธา  
( นายสมใจ ศรีวิเศษ )

ผู้ตรวจ ผู้อำนวยพรักองช่าง  
( นายพรชัย หวังแจ่ม )

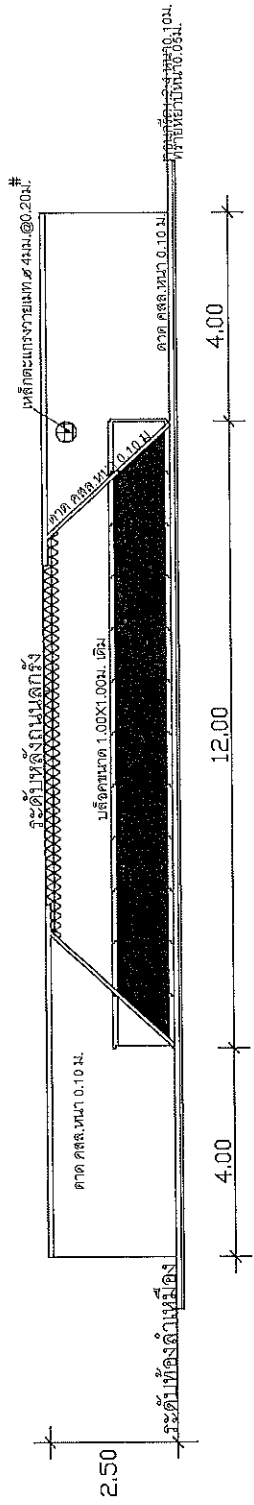
เห็นชอบ รองปลัด อบต.วังเมือง  
( นายเกษม พัทพ์ )

(นางสาวปวิษา จันทร์ศิริ)  
อนุมัติ

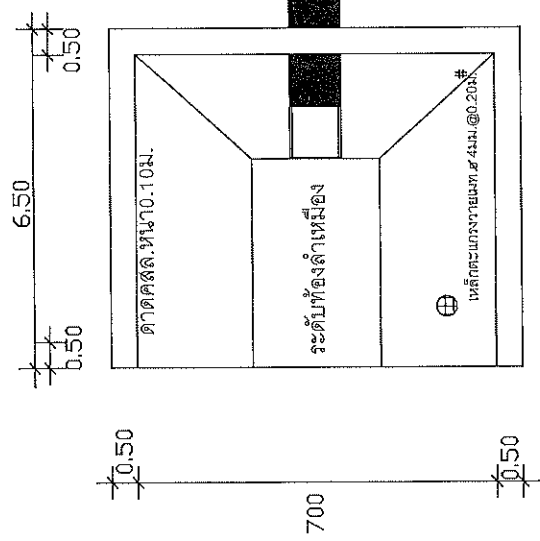
แบบแสดง

รูปด้าน

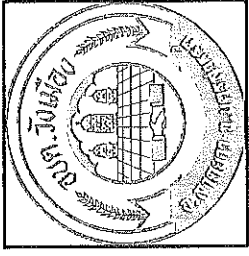
แผ่นที่ 3/4



รูปด้านข้าง



แปลนพื้นคาน คสล. ทั้ง 2 ด้าน



องค์การบริหารส่วนตำบลวังเมือง  
 โครงการก่อสร้างคอนกรีตกัน  
 น้ำกัดเซาะช่องบ้านลุงสิงห์  
 หมู่ที่ 6 บ้านท่ากมแดง  
 ต.วังเมือง อ.ลาดยาว  
 จ.นครสวรรค์

โครงการ สถานที่ดำเนินการ

๐๗/๕  
 ( นายสมใจ ศรีวิเศษ )  
 ล้าง/ออกแบบ ผู้ศรัทธนายช่างโยธา

( นายพรชัย หรั่งแจ่ม )  
 ผู้ชำนาญการช่าง

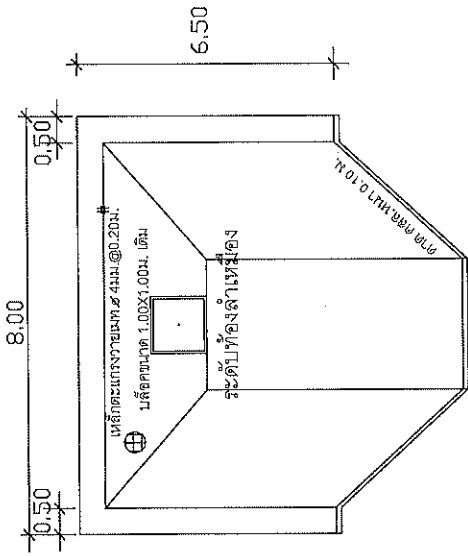
886  
 ( นายเกษม พิทักษ์ )  
 รับผิดชอบ อบต.วังเมือง

ASST  
 (นางสาวปรีชา จงทรัพย์ศร)

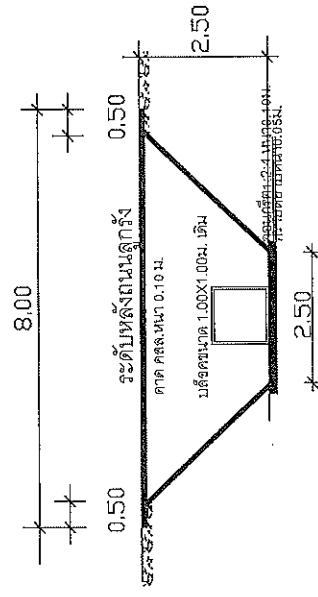
อนุมัติ

แบบแสดง  
 รูปตัด

หน้า ๑ จาก ๑  
 ๔ ๔



แปลนพื้นลาด คสล.



รูปตัดลาด คสล.