

# โครงการก่อสร้างขององค์การบริหารส่วนตำบลวังเมือง

โครงการซ่อมแซมอาคารสำนักงาน

หมู่ที่ 4 บ้านหนองไผ่ ตำบลวังเมือง อำเภอลาดยาว จังหวัดนครสวรรค์

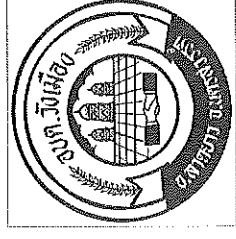
ปริมาณงาน

1. ซ่อมแซมฝ้าเพดานภายนอกพร้อมทาสี 127.00 ตารางเมตร
2. ติดตั้งตาข่ายเหล็กกันนก ขนาดตา 1.5 นิ้ว จำนวน 260.00 ตารางเมตร
3. ซ่อมแซมตะแคงเส้น ตะแคงราง 33.00 เมตร พร้อมทาสี

รายละเอียดปริมาณงานตามที่องค์การบริหารส่วนตำบลวังเมืองกำหนด

กองช่าง

องค์การบริหารส่วนตำบลวังเมือง



องค์การบริหารส่วนตำบลวังเมือง

โครงการซ่อมแซมอาคารสำนักงาน

หมู่ที่ 4 บ้านหนองไผ่

ตำบลวังเมือง อำเภอลาดยาว

จังหวัดนครสวรรค์

โครงการ

สถานที่ดำเนินการ

*(Signature)*

( นายสมใจ ศรีวิเศษ )

สำรวจออกแบบ

ผู้ช่วยนายช่างโยธา

*(Signature)*

( นายประสพ ทักษะกิจ )

ผู้ตรวจ

ผู้ช่วยนายช่างสำรวจ

*(Signature)*

( นายเกษม พันธ์นาค )

เจ้าหน้า

รองปลัด อบต.วังเมือง

*(Signature)*

( นายสงวณ วิชา / จันทวีร์ )

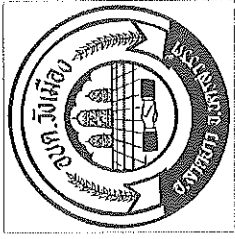
ปลัด อบต.วังเมือง

ผู้ช่วยนายช่างโยธา

องค์การบริหารส่วนตำบลวังเมือง

แบบแสดง

รายละเอียดงบประมาณ



องค์การบริหารส่วนตำบลวังเมือง

โครงการขอมแซมอาคารสำนักงาน

หมู่ที่ 4 บ้านหนองไผ่

ตำบลวังเมือง อำเภอคำชะอี

จังหวัดบึงกาฬ

โครงการ สถานที่ดำเนินการ

นายสมใจ ศรีวิเศษ

สำรวจออกแบบ ผู้ชำนาญทางโยธา

(นายประลาท กัลลิกัดดี)

ผู้ตรวจ

(นายเกษม พัทพ์พันธุ์)

ดำเนินการ

นายศักดิ์ อมระดี

(นางดวงปรีชา จันทร์ศิริ)

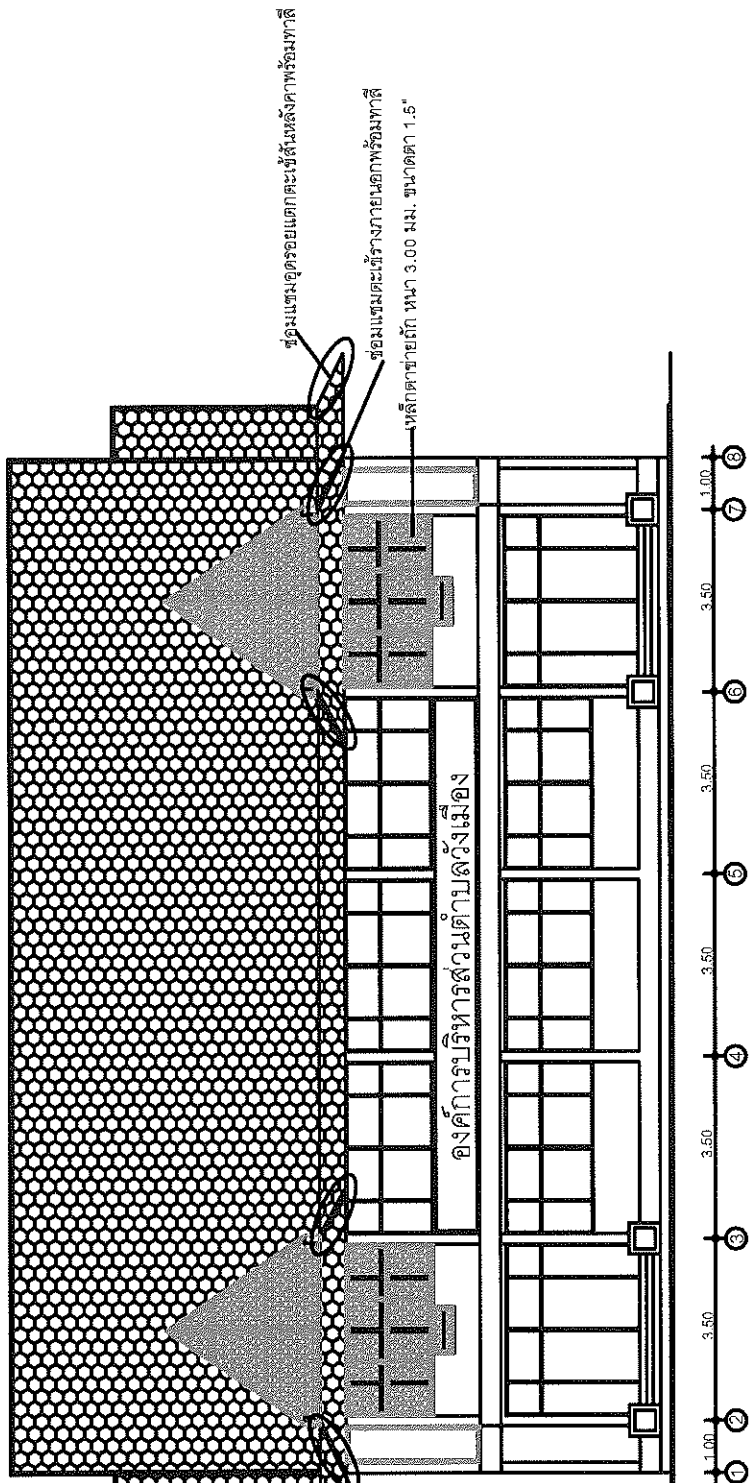
อนุมัติ

แบบแสดง

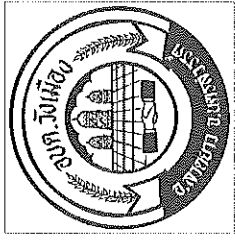
รูปด้านหน้า

หน้า 2

4



รูปด้านหน้า



องค์การการศึกษา วัฒนธรรม และ กีฬา แห่งไทย

โครงการอนุรักษ์และบูรณะวัดเจ้าแก้วเมือง

หมู่ที่ ๓ บ้านหนองไผ่ ตำบลวังเหนือ อำเภอลาดยาว จังหวัดนครสวรรค์

โครงการ สถานที่ดำเนินการ  
นายสมใจ ศรีวิเศษ (นายช่างแบบ)

ผู้ชอมแบบ ผู้ชอมนายช่างโยธา

(นายประลาท กล้ากสิกิจ)

ผู้ตรวจ ผู้ชอม นายช่างโยธา (นายเกษม พิทักษ์)

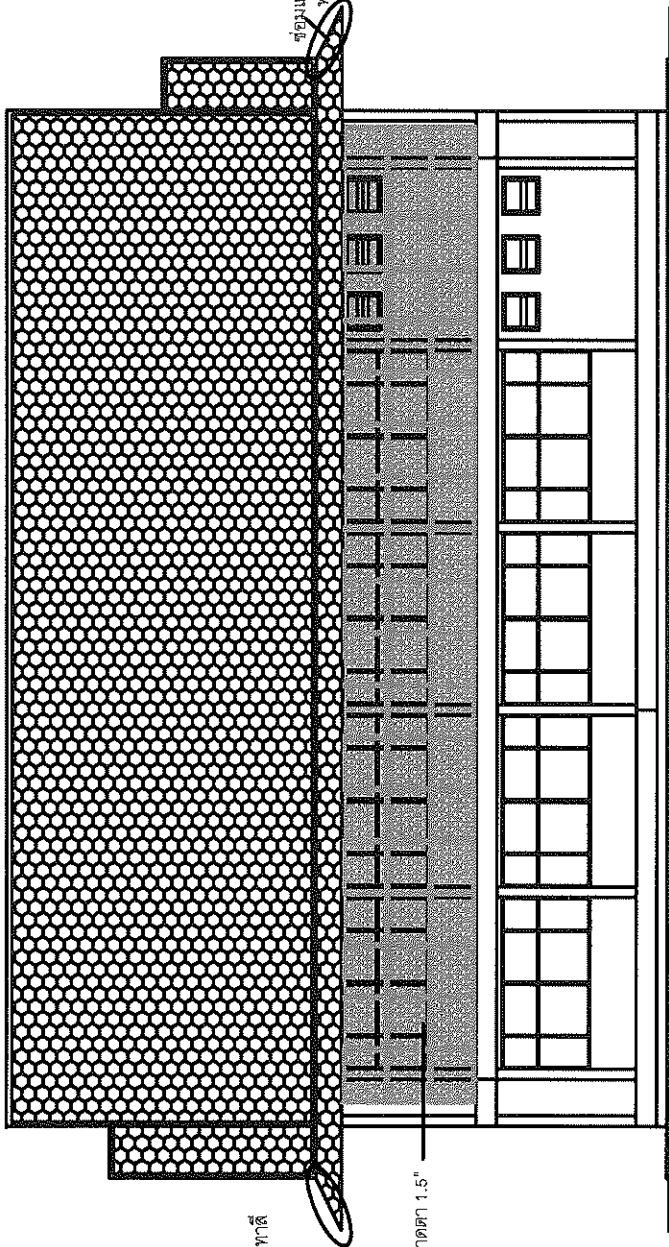
จำนวน งบได้ งบควมเงิน

นางสาววิภา จันทศิริ (นางสาววิชา จันทศิริ) ผู้ชอมแบบ (นางสาววิชา จันทศิริ) ผู้ชอมนายช่างโยธา

แบบแสดง

รูปด้านข้าง

แผ่นที่ 6 4

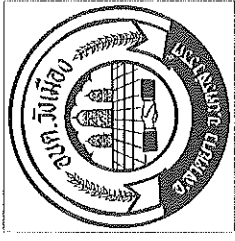


ชอมแบบอุดรอยแตกร้าวดะเข็ดหลังคาพร้อมทาสี

เหล็กดาดยเหล็ก หน้า 3.00 มม. ขนาดดาด 1.5"



รูปด้านหลัง



องค์การบริหารส่วนตำบลวังยาง

โครงการซ่อมแซมอาคารผู้พักนักเรียน

บัญชี 4 งบลงทุน

ตำบลวังยาง อำเภอลาดยาว

จังหวัดกำแพงเพชร

โครงการ

สถานที่ดำเนินการ

(นายสมใจ ศรีวิเศษ)

สำรวจ/ออกแบบ

ผู้ช่วยช่างสำรวจ

(นายประสิทธิ์ กัดกาดัก)

ผู้ตรวจ

(นายเกษม พัทพ์ธ)

จำนวน

วงเงินอนุมัติ

(นางสาววิภา จันทศิริ)

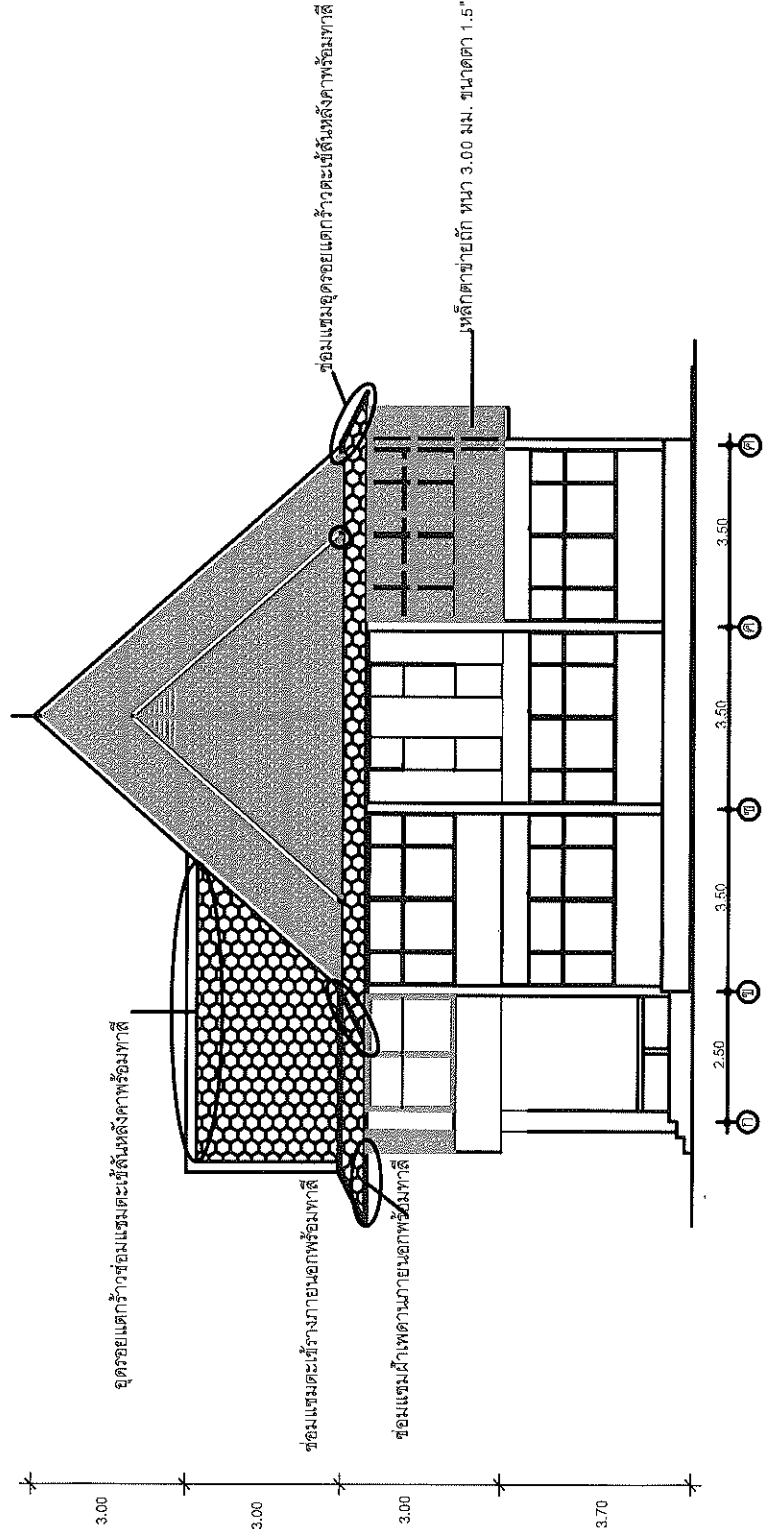
อนุมัติ

แบบแสดง

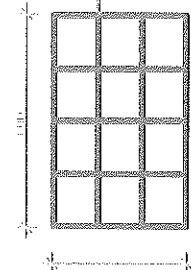
รูปตัดหน้าข้าง

แผ่นที่

4/1



รูปตัดหน้าข้าง



1:10