

ขยะทั่วไป



หากไม่แยก : ขยะทั่วไปส่วนใหญ่จะถูกนำไปฝังกลบเพราะไม่คุ้มค่าที่จะนำไปรีไซเคิล หรือรีไซเคิลไม่ได้ ดังนั้น เมื่อจะแยกก็ต้องแยกออกมาชัดเจน ห้ามทิ้งเศษอาหาร ขยะรีไซเคิล และขยะจากสวนลงไปพร้อมกับขยะทั่วไป



ขยะอันตราย

“หากไม่แยก : อาจทำให้เกิด

อันตรายได้ เช่น ถ่านไฟฉายหรือแบตเตอรี่ โทรศัพท์เคลื่อนที่ซึ่งอาจระเบิดเมื่อเจอความร้อน และหากไม่มัดปากถุงให้เรียบร้อยก็อาจปล่อยสารพิษ”

- แยกขยะอันตรายแต่ละประเภทออกจากกัน ไม่ผสมรวมและควรสวมถุงมือเพื่อป้องกันสารพิษ
- จะยังไม่ให้แตกหักเพราะสารเคมีอาจเข้าสู่ร่างกาย
- แยกขยะใส่ถุงและนำไปให้ห่างจากห้องครัว พื้นที่ที่มีเด็ก
- ขยะไมโครพลาสติกมีขนาดเล็กมองไม่เห็น ควรกรองด้วยถุงกรองให้เศษต่างๆรวมกัน

จัดทำโดย

งานสาธารณสุขและสิ่งแวดล้อม

สำนักงานปลัด

องค์การบริหารส่วนตำบลยางตาล

ติดต่อเรา

โทรศัพท์: 0-5624-7267

เว็บ: <https://www.yangtal.go.th>

Facebook :

<http://www.facebook.com/SAOyangtal>



องค์การบริหารส่วนตำบลยางตาล

288 หมู่ที่ 8 ตำบลยางตาล

อำเภอโกรกพระ จังหวัด

นครสวรรค์ 60170



องค์การบริหารส่วนตำบลยางตาล
แผ่นพับประชาสัมพันธ์ :
การคัดแยกขยะอย่างถูกวิธี



การคัดแยกขยะ อย่างถูกวิธี

ก่อนอื่นเราต้องรู้จักประเภทของขยะก่อน เพื่อที่จะสามารถคัดแยกขยะก่อนทิ้งได้ ขยะปัจจุบันมีอยู่ 4 ประเภท ได้แก่ ขยะเปียก/ย่อยสลายง่าย ขยะรีไซเคิล ขยะทั่วไป และ ขยะอันตราย

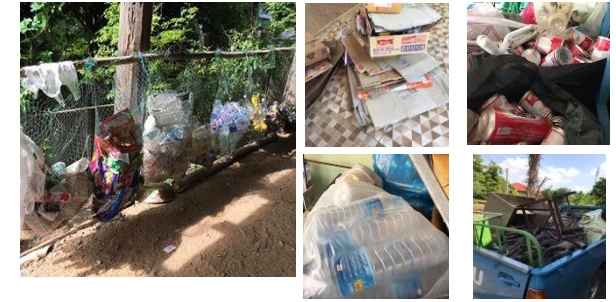
ขยะเปียก/ย่อยสลายง่าย



“หากไม่แยก : การทิ้งถุงพลาสติก โลหะ แก้ว มูลสัตว์ลงไปรวมกับขยะย่อยสลายง่าย จะยากต่อการนำไปใช้ประโยชน์ต่อ จะไม่สามารถนำเศษผักผลไม้และเศษอาหารไปทำปุ๋ยและน้ำหมักจุลินทรีย์ (EM) ได้”



- คัดแยกเศษอาหารออกจากขยะที่เป็นเศษกิ่งไม้ใบไม้ ซึ่งสามารถนำไปทำปุ๋ยหมักได้
- หากขยะมีลักษณะแหลมมาก อย่างเช่น ไม้ลูกชิ้น ให้หักก่อนทิ้ง
- จัดหาภาชนะที่มีฝาปิด เพื่อไม่ให้สัตว์นำเชื้อโรคเข้าไปแพร่เชื้อ



ขยะรีไซเคิล

“หากไม่แยก : ทำให้เสียทรัพยากรที่นำทิ้งได้ไปอย่างเปล่าประโยชน์ อีกทั้งเจ้าหน้าที่นำขยะไปคัดแยกเองได้ลำบาก สิ้นเปลืองพลังงาน”

- แยกชนิด สี ประเภทของขยะรีไซเคิลออกจากกันเพื่อสะดวกในการใช้งานหรือขาย
- ขยะรีไซเคิลบางชนิดทำให้แบนได้ เพื่อประหยัดเนื้อที่และเก็บได้สะดวก
- แยกขยะรีไซเคิลที่แตก และสภาพดี ออกจากกัน